

2. 定格総荷重表

2-(1) アウトリガ使用

[ブーム]

単位 (t)

アウトリガ最大張出 (5.2 m) -全周-						
ブーム長さ 作業半径	6.5 m	10.7 m	14.9 m	19.1 m	23.3 m	27.5 m
2.5 m	16.0	12.0	9.0	7.0		
3.0 m	16.0	12.0	9.0	7.0		
3.5 m	14.0	12.0	9.0	7.0	5.0	3.5
4.0 m	12.5	12.0	9.0	7.0	5.0	3.5
4.5 m	11.7	11.1	9.0	7.0	5.0	3.5
5.0 m	(4.4m)	10.25	8.9	7.0	5.0	3.5
5.5 m		9.4	8.2	7.0	5.0	3.5
6.0 m		8.8	7.6	6.6	5.0	3.5
7.0 m		6.75	6.5	5.8	4.7	3.5
8.0 m		5.05	4.95	5.25	4.15	3.4
9.0 m		4.35	3.9	4.3	3.7	3.1
10.0 m		(8.6m)	3.1	3.45	3.3	2.8
11.0 m			2.5	2.85	3.05	2.55
12.0 m			2.05	2.4	2.65	2.4
13.0 m			1.75	2.0	2.2	2.25
14.0 m			(12.8m)	1.7	1.9	2.05
15.0 m				1.4	1.6	1.75
16.0 m				1.2	1.4	1.5
17.0 m				1.05	1.2	1.3
18.0 m					1.05	1.15
19.0 m					0.85	1.0
20.0 m					0.75	0.85
22.0 m					0.6	0.60
24.0 m					(21.2m)	0.45
A (°)	0 ~ 82.5					

A : ブーム角度の範囲 (無負荷時)

アウトリガ中間張出 (4.8 m) -側方-						
ブーム長さ 作業半径	6.5 m	10.7 m	14.9 m	19.1 m	23.3 m	27.5 m
2.5 m	16.0	12.0	9.0	7.0		
3.0 m	16.0	12.0	9.0	7.0		
3.5 m	14.0	12.0	9.0	7.0	5.0	3.5
4.0 m	12.5	12.0	9.0	7.0	5.0	3.5
4.5 m	11.7	11.1	9.0	7.0	5.0	3.5
5.0 m	(4.4m)	10.2	8.9	7.0	5.0	3.5
5.5 m		9.05	8.2	7.0	5.0	3.5
6.0 m		7.65	7.35	6.6	5.0	3.5
7.0 m		5.6	5.6	5.8	4.7	3.5
8.0 m		4.3	4.25	4.7	4.15	3.4
9.0 m		3.7	3.35	3.75	3.7	3.1
10.0 m		(8.6m)	2.65	3.05	3.3	2.8
11.0 m			2.1	2.5	2.7	2.55
12.0 m			1.65	2.05	2.25	2.35
13.0 m			1.35	1.65	1.9	2.1
14.0 m			(12.8m)	1.3	1.6	1.75
15.0 m				1.05	1.35	1.5
16.0 m				0.85	1.15	1.3
17.0 m				0.7	0.95	1.1
18.0 m					0.75	0.95
19.0 m					0.6	0.8
20.0 m					0.5	0.65
22.0 m						0.45
A (°)	0 ~ 82.5					22 ~ 82.5

A : ブーム角度の範囲 (無負荷時)

[ブーム]

単位 (t)

アウトリガ中間張出 (4.4 m) 一側方						
ブーム長さ 作業半径	6.5 m	10.7 m	14.9 m	19.1 m	23.3 m	27.5 m
2.5 m	16.0	12.0	9.0	7.0		
3.0 m	16.0	12.0	9.0	7.0		
3.5 m	14.0	12.0	9.0	7.0	5.0	3.5
4.0 m	12.5	12.0	9.0	7.0	5.0	3.5
4.5 m	11.55	11.1	9.0	7.0	5.0	3.5
5.0 m	(4.4m)	9.0	8.55	7.0	5.0	3.5
5.5 m		7.6	7.6	7.0	5.0	3.5
6.0 m		6.45	6.4	6.6	5.0	3.5
7.0 m		4.75	4.75	5.10	4.7	3.5
8.0 m		3.6	3.65	3.95	4.15	3.4
9.0 m		3.05	2.85	3.15	3.5	3.1
10.0 m		(8.6m)	2.2	2.5	2.85	2.8
11.0 m			1.7	2.0	2.35	2.4
12.0 m			1.35	1.65	1.95	2.0
13.0 m			1.1	1.35	1.6	1.7
14.0 m			(12.8m)	1.05	1.35	1.45
15.0 m				0.85	1.1	1.2
16.0 m				0.65	0.9	1.0
17.0 m				0.55	0.75	0.8
18.0 m					0.6	0.7
19.0 m					0.5	0.55
20.0 m						0.5
A (°)	0 ~ 82.5					33 ~ 82.5

A : ブーム角度の範囲 (無負荷時)

単位 (t)

アウトリガ中間張出 (3.2 m) 一側方						
ブーム長さ 作業半径	6.5 m	10.7 m	14.9 m	19.1 m	23.3 m	27.5 m
2.5 m	16.0	12.0	9.0	7.0		
3.0 m	14.15	12.0	9.0	7.0		
3.5 m	10.2	9.9	8.6	7.0	5.0	3.5
4.0 m	7.75	7.85	7.55	7.0	5.0	3.5
4.5 m	6.55	6.25	6.2	6.9	5.0	3.5
5.0 m	(4.4m)	5.15	5.15	5.7	5.0	3.5
5.5 m		4.35	4.3	4.8	4.9	3.5
6.0 m		3.65	3.7	4.1	4.3	3.5
7.0 m		2.7	2.7	3.05	3.2	3.35
8.0 m		1.95	1.95	2.35	2.5	2.65
9.0 m		1.65	1.4	1.8	1.95	2.1
10.0 m		(8.6m)	1.0	1.4	1.6	1.7
11.0 m			0.65	1.05	1.25	1.35
12.0 m			0.4	0.75	0.95	1.05
13.0 m				0.5	0.75	0.85
14.0 m				0.35	0.55	0.65
15.0 m					0.35	0.5
A (°)	0 ~ 82.5			33 ~ 82.5	42 ~ 82.5	49 ~ 82.5

A : ブーム角度の範囲 (無負荷時)

[ブーム]

単位 (t)

アウトリガ最小張出 (2.7 m) ー側方ー						
ブーム 長さ 作業半径	6.5 m	10.7 m	14.9 m	19.1 m	23.3 m	27.5 m
2.5 m	12.5	12.0	9.0	7.0		
3.0 m	9.85	9.65	8.85	7.0		
3.5 m	7.4	7.5	7.55	6.8	5.0	3.5
4.0 m	5.7	5.95	5.95	6.2	5.0	3.5
4.5 m	4.85	4.75	4.75	5.15	4.95	3.5
5.0 m	(4.4m)	3.9	3.85	4.25	4.45	3.5
5.5 m		3.2	3.15	3.55	3.75	3.5
6.0 m		2.65	2.65	2.95	3.25	3.3
7.0 m		1.85	1.8	2.15	2.4	2.5
8.0 m		1.25	1.2	1.55	1.8	1.95
9.0 m		0.95	0.75	1.1	1.35	1.5
10.0 m		(8.6m)	0.45	0.75	1.0	1.15
11.0 m				0.45	0.7	0.85
12.0 m					0.5	0.6
A (°)	0 ~ 82.5	40 ~ 82.5	43 ~ 82.5	51 ~ 82.5	57 ~ 82.5	

A : ブーム角度の範囲 (無負荷時)

[ジ ブ (27.5 m ブーム)]

アウトリガ最大張出 (5.2 m) ー全周ー																
ジブ長さ	27.5 m ブーム + 4.5 m ジブ								27.5 m ブーム + 6.9 m ジブ							
オフセット	5°		25°		45°		60°		5°		25°		45°		60°	
ブーム角度 (°)	R (m)	W (t)	R (m)	W (t)	R (m)	W (t)	R (m)	W (t)	R (m)	W (t)	R (m)	W (t)	R (m)	W (t)	R (m)	W (t)
82.5	3.9	2.0	5.6	2.0	6.7	1.55	7.2	1.2	4.5	1.5	7.0	1.3	8.6	0.82	9.7	0.69
75	8.4	2.0	9.9	1.7	10.8	1.4	11.2	1.15	9.2	1.5	11.5	1.05	12.9	0.75	13.8	0.66
70	11.2	1.95	12.5	1.5	13.4	1.25	13.6	1.1	12.3	1.5	14.3	0.96	15.6	0.72	16.4	0.65
65	13.8	1.65	15.1	1.3	15.8	1.15	16.0	1.1	15.1	1.3	17.0	0.88	18.1	0.69	18.9	0.64
60	16.2	1.35	17.4	1.2	18.1	1.1	18.2	1.1	17.7	1.1	19.6	0.82	20.5	0.67	21.1	0.64
55	18.4	1.0	19.6	0.95	20.1	0.95			20.1	0.89	21.9	0.77	22.7	0.66		
50	20.5	0.75	21.5	0.71	21.9	0.71			22.4	0.66	24.0	0.61	24.6	0.6		
45	22.4	0.54	23.3	0.52	23.5	0.5			24.4	0.47	25.8	0.43	26.1	0.4		
40	24.1	0.38	24.9	0.37					26.2	0.32	27.4	0.3				
35	25.6	0.25	26.2	0.25					27.8	0.21						
A (°)	34~82.5				44~82.5		59~82.5		34~82.5		39~82.5		44~82.5		59~82.5	

R:作業半径 W:定格総荷重 A:ブーム角度の範囲(無負荷時)

アウトリガ中間張出 (4.8 m) ー側方ー																
ジブ長さ	27.5 m ブーム + 4.5 m ジブ								27.5 m ブーム + 6.9 m ジブ							
オフセット	5°		25°		45°		60°		5°		25°		45°		60°	
ブーム角度 (°)	R (m)	W (t)	R (m)	W (t)	R (m)	W (t)	R (m)	W (t)	R (m)	W (t)	R (m)	W (t)	R (m)	W (t)	R (m)	W (t)
82.5	3.9	2.0	5.6	2.0	6.7	1.55	7.2	1.2	4.5	1.5	7.0	1.3	8.6	0.82	9.7	0.69
75	8.4	2.0	9.9	1.7	10.8	1.4	11.2	1.15	9.2	1.5	11.5	1.05	12.9	0.75	13.8	0.66
70	11.2	1.95	12.5	1.5	13.4	1.25	13.6	1.1	12.3	1.5	14.3	0.96	15.6	0.72	16.4	0.65
65	13.8	1.65	15.1	1.3	15.8	1.15	16.0	1.1	15.1	1.3	17.0	0.88	18.1	0.69	18.9	0.64
60	16.1	1.15	17.4	1.05	18.1	1.05	18.1	1.0	17.7	1.05	19.6	0.82	20.5	0.67	21.1	0.64
55	18.3	0.84	19.5	0.78	20.0	0.77			20.1	0.78	21.9	0.71	22.7	0.66		
50	20.4	0.59	21.4	0.56	21.8	0.56			22.3	0.55	23.9	0.5	24.5	0.48		
45	22.3	0.4	23.2	0.38	23.5	0.38			24.3	0.36	25.7	0.34	26.1	0.32		
40	24.0	0.25	24.8	0.23					26.1	0.23	27.3	0.21				
A (°)	39~82.5				44~82.5		59~82.5		39~82.5				44~82.5		59~82.5	

R:作業半径 W:定格総荷重 A:ブーム角度の範囲(無負荷時)

[ジ ブ (27.5 mブーム)]

アウトリガ中間張出 (4.4 m) ー側方ー																
ジブ長さ	27.5 mブーム+4.5 mジブ								27.5 mブーム+6.9 mジブ							
オフセット	5°		25°		45°		60°		5°		25°		45°		60°	
ブーム角度 (°)	R (m)	W (t)	R (m)	W (t)	R (m)	W (t)	R (m)	W (t)	R (m)	W (t)	R (m)	W (t)	R (m)	W (t)	R (m)	W (t)
82.5	3.9	2.0	5.6	2.0	6.7	1.55	7.2	1.2	4.5	1.5	7.0	1.3	8.6	0.82	9.7	0.69
75	8.4	2.0	9.9	1.7	10.8	1.4	11.2	1.15	9.2	1.5	11.5	1.05	12.9	0.75	13.8	0.66
70	11.2	1.95	12.5	1.5	13.4	1.25	13.6	1.1	12.3	1.5	14.3	0.96	15.6	0.72	16.4	0.65
65	13.6	1.3	15.0	1.15	15.8	1.1	16.0	1.05	15.1	1.3	17.0	0.88	18.1	0.69	18.9	0.64
60	16.0	0.9	17.2	0.82	17.9	0.82	18.0	0.77	17.6	0.87	19.5	0.8	20.5	0.67	21.1	0.64
55	18.2	0.62	19.4	0.58	19.9	0.58			20.0	0.57	21.7	0.53	22.5	0.53		
50	20.3	0.41	21.3	0.4	21.7	0.39			22.2	0.35	23.7	0.33	24.3	0.33		
45	22.2	0.24	23.1	0.22	23.4	0.21			24.2	0.23	25.6	0.2	26.0	0.2		
A(°)	44~82.5						59~82.5		44~82.5						59~82.5	

R:作業半径 W:定格総荷重 A:ブーム角度の範囲 (無負荷時)

アウトリガ中間張出 (3.2 m) ー側方ー																
ジブ長さ	27.5 mブーム+4.5 mジブ								27.5 mブーム+6.9 mジブ							
オフセット	5°		25°		45°		60°		5°		25°		45°		60°	
ブーム角度 (°)	R (m)	W (t)	R (m)	W (t)	R (m)	W (t)	R (m)	W (t)	R (m)	W (t)	R (m)	W (t)	R (m)	W (t)	R (m)	W (t)
82.5	3.9	2.0	5.6	2.0	6.7	1.55	7.2	1.2	4.5	1.5	7.0	1.3	8.6	0.82	9.7	0.69
75	8.4	2.0	9.9	1.7	10.8	1.4	11.2	1.15	9.2	1.5	11.5	1.05	12.9	0.75	13.8	0.66
70	10.9	1.2	12.3	1.05	13.3	0.99	13.6	0.96	12.3	1.1	14.3	0.90	15.6	0.72	16.4	0.65
65	13.4	0.71	14.7	0.63	15.5	0.6	15.7	0.59	15.0	0.65	16.8	0.53	18.0	0.51	18.7	0.49
60	15.8	0.39	17.0	0.34	17.6	0.32	17.7	0.31	17.5	0.35	19.1	0.28	20.1	0.27	20.7	0.26
A(°)	59~82.5								59~82.5							

R:作業半径 W:定格総荷重 A:ブーム角度の範囲 (無負荷時)

[ジ ブ (23.3 m ブーム)]

アウトリガ最大張出 (5.2 m) - 全周 -																
ジブ長さ	23.3 m ブーム + 4.5 m ジブ								23.3 m ブーム + 6.9 m ジブ							
オフセット	5°		25°		45°		60°		5°		25°		45°		60°	
ブーム角度 (°)	R (m)	W (t)	R (m)	W (t)	R (m)	W (t)	R (m)	W (t)	R (m)	W (t)	R (m)	W (t)	R (m)	W (t)	R (m)	W (t)
82.5	3.2	2.0	4.8	2.0	5.9	1.55	6.4	1.2	3.7	1.5	6.1	1.3	7.8	0.82	8.8	0.69
75	6.9	2.0	8.4	1.9	9.3	1.45	9.7	1.15	7.8	1.5	9.9	1.05	11.4	0.75	12.2	0.66
70	9.3	2.0	10.7	1.75	11.5	1.4	11.8	1.1	10.4	1.5	12.4	0.96	13.7	0.72	14.4	0.65
65	11.5	2.0	12.8	1.65	13.6	1.4	13.7	1.1	12.8	1.4	14.7	0.88	15.8	0.69	16.4	0.64
60	13.7	1.85	14.9	1.55	15.5	1.35	15.6	1.1	15.1	1.2	16.9	0.82	17.8	0.67	18.3	0.64
55	15.6	1.4	16.7	1.3	17.3	1.3			17.3	1.05	18.9	0.77	19.7	0.66		
50	17.4	1.05	18.4	1.0	18.8	1.0			19.3	0.98	20.7	0.74	21.3	0.66		
45	19.1	0.84	20.0	0.8	20.2	0.8			21.0	0.73	22.4	0.68	22.8	0.64		
40	20.6	0.64	21.3	0.62					22.7	0.56	23.8	0.52				
35	21.9	0.49	22.5	0.48					24.1	0.42	25.0	0.4				
30	23.1	0.37	23.5	0.37					25.3	0.32	26.1	0.31				
25	24.0	0.29	24.4	0.29					26.4	0.24	26.9	0.23				
20	24.8	0.23														
A (°)	19~82.5		24~82.5		44~82.5		59~82.5		24~82.5				44~82.5		59~82.5	

R:作業半径 W:定格総荷重 A:ブーム角度の範囲 (無負荷時)

アウトリガ中間張出 (4.8 m) - 側方 -																
ジブ長さ	23.3 m ブーム + 4.5 m ジブ								23.3 m ブーム + 6.9 m ジブ							
オフセット	5°		25°		45°		60°		5°		25°		45°		60°	
ブーム角度 (°)	R (m)	W (t)	R (m)	W (t)	R (m)	W (t)	R (m)	W (t)	R (m)	W (t)	R (m)	W (t)	R (m)	W (t)	R (m)	W (t)
82.5	3.2	2.0	4.8	2.0	5.9	1.55	6.4	1.2	3.7	1.5	6.1	1.3	7.8	0.82	8.8	0.69
75	6.9	2.0	8.4	1.9	9.3	1.45	9.7	1.15	7.8	1.5	9.9	1.05	11.4	0.75	12.2	0.66
70	9.3	2.0	10.7	1.75	11.5	1.4	11.8	1.1	10.4	1.5	12.4	0.96	13.7	0.72	14.4	0.65
65	11.5	2.0	12.8	1.65	13.6	1.4	13.7	1.1	12.8	1.4	14.7	0.88	15.8	0.69	16.4	0.64
60	13.6	1.65	14.9	1.5	15.5	1.35	15.6	1.1	15.1	1.2	16.9	0.82	17.8	0.67	18.3	0.64
55	15.6	1.2	16.7	1.15	17.2	1.1			17.3	1.05	18.9	0.77	19.7	0.66		
50	17.4	0.92	18.4	0.87	18.8	0.85			19.2	0.8	20.7	0.73	21.3	0.66		
45	19.0	0.69	19.9	0.67	20.2	0.65			21.0	0.59	22.3	0.54	22.7	0.5		
40	20.5	0.51	21.3	0.49					22.6	0.43	23.8	0.39				
35	21.9	0.37	22.5	0.36					24.1	0.3	25.0	0.28				
30	23.0	0.25	23.5	0.25					25.3	0.21						
A (°)	29~82.5				44~82.5		59~82.5		29~82.5		34~82.5		44~82.5		59~82.5	

R:作業半径 W:定格総荷重 A:ブーム角度の範囲 (無負荷時)

[ジ ブ (23.3 mブーム)]

アウトリガ中間張出 (4.4 m) ー側方ー																
ジブ長さ	23.3 mブーム+4.5 mジブ								23.3 mブーム+6.9 mジブ							
オフセット	5°		25°		45°		60°		5°		25°		45°		60°	
ブーム角度 (°)	R (m)	W (t)	R (m)	W (t)	R (m)	W (t)	R (m)	W (t)	R (m)	W (t)	R (m)	W (t)	R (m)	W (t)	R (m)	W (t)
82.5	3.2	2.0	4.8	2.0	5.9	1.55	6.4	1.2	3.7	1.5	6.1	1.3	7.8	0.82	8.8	0.69
75	6.9	2.0	8.4	1.9	9.3	1.45	9.7	1.15	7.8	1.5	9.9	1.05	11.4	0.75	12.2	0.66
70	9.3	2.0	10.7	1.75	11.5	1.4	11.8	1.1	10.4	1.5	12.4	0.96	13.7	0.72	14.4	0.65
65	11.5	1.75	12.8	1.5	13.6	1.4	13.7	1.1	12.8	1.4	14.7	0.88	15.8	0.69	16.4	0.64
60	13.6	1.26	14.8	1.1	15.4	1.05	15.5	1.0	15.1	1.2	16.9	0.82	17.8	0.67	18.3	0.64
55	15.6	0.91	16.6	0.84	17.1	0.8			17.2	0.85	18.9	0.77	19.7	0.66		
50	17.4	0.66	18.3	0.63	18.7	0.61			19.2	0.63	20.7	0.56	21.3	0.54		
45	19.0	0.48	19.8	0.45	20.1	0.45			21.0	0.46	22.3	0.38	22.7	0.37		
40	20.5	0.34	21.2	0.29					22.6	0.31	23.7	0.25				
35	21.9	0.20														
A(°)	34~82.5		39~82.5		44~82.5		59~82.5		39~82.5				44~82.5		59~82.5	

R:作業半径 W:定格総荷重 A:ブーム角度の範囲(無負荷時)

アウトリガ中間張出 (3.2 m) ー側方ー																
ジブ長さ	23.3 mブーム+4.5 mジブ								23.3 mブーム+6.9 mジブ							
オフセット	5°		25°		45°		60°		5°		25°		45°		60°	
ブーム角度 (°)	R (m)	W (t)	R (m)	W (t)	R (m)	W (t)	R (m)	W (t)	R (m)	W (t)	R (m)	W (t)	R (m)	W (t)	R (m)	W (t)
82.5	3.2	2.0	4.8	2.0	5.9	1.55	6.4	1.2	3.7	1.5	6.1	1.3	7.8	0.82	8.8	0.69
75	6.9	2.0	8.3	1.7	9.3	1.4	9.7	1.15	7.8	1.5	9.9	1.05	11.4	0.75	12.2	0.66
70	9.3	1.7	10.6	1.45	11.5	1.25	11.8	1.1	10.4	1.45	12.4	0.96	13.7	0.72	14.4	0.65
65	11.5	1.05	12.7	0.95	13.4	0.87	13.7	0.85	12.8	0.91	14.7	0.79	15.8	0.69	16.4	0.64
60	13.6	0.66	14.6	0.6	15.3	0.55	15.4	0.5	15.0	0.55	16.7	0.5	17.7	0.45	18.1	0.4
55	15.6	0.37	16.5	0.35	17.0	0.32			17.1	0.31	18.7	0.28	19.5	0.25		
A(°)	54~82.5						59~82.5		54~82.5						59~82.5	

R:作業半径 W:定格総荷重 A:ブーム角度の範囲(無負荷時)

[アウトリガ使用時の注意]

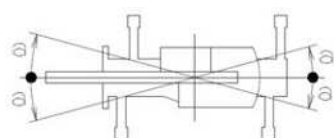
1. 定格総荷重は、水平堅土上においてクレーンを水平に設置した状態での値で、ブーム作業時はつり具と主巻フック質量(140kg)を、ジブ作業時はつり具と補巻フック質量(50kg)を含んだ値です。太線より上はクレーンの強度によって定められ、下はクレーンの安定度によって定められています。
2. 作業半径は、ブームのたわみを含んだ実際の値に基づいていますので、ブーム作業時は必ず作業半径を基準にしてください。
3. ジブの定格総荷重は、ブーム長さ 23.3m以下と 23.3mを超えた場合で異なります。
4. ジブ作業は、ブームの角度を基準にしてください。なお、作業半径は、23.3mおよび 27.5mブームにジブを装着した場合の計算値であり、実際の作業半径とは異なる場合があります。
5. シングルトップの定格総荷重は、ブームの定格総荷重より 90kg を差し引いた値とし、つり具と補巻フック質量(50kg)を含んだ値で、かつ限度は 3.2 t です。
6. 高速巻き下げはフックのみを降下するときに使用してください。また、急激なレバー操作は避けてください。
7. 各ブーム長さにおけるフックのワイヤロープ標準巻掛本数は下表のとおりです。
ただし、この掛数以外で使用する場合は、ロープ 1 本当り主巻 2.9 t 以下、補巻 3.2 t 以下としてください。

ブーム長さ	6.5 m	10.7 m	14.9 m	19.1 m	23.3 m	27.5 m	ジブ・シングルトップ
巻掛本数	6	6	4	4	4	4	1

8. ジブにおけるワイヤロープ巻掛本数は 1 本です。
9. 側方域でのつり上げ性能は、アウトリガ張出幅によって異なります。張出幅に応じた性能で作業をしてください。

また、前方・後方域でのつり上げ性能は「アウトリガ最大張出」の定格総荷重ですが、アウトリガ張出幅によってその前方・後方域の範囲（角度 **a**）が異なります。

張出幅	中間張出 (4.8 m)	中間張出 (4.4 m)	中間張出 (3.2 m)	最小張出 (2.7 m)
角度 a °	50	45	20	15



2-(2)アウトリガ不使用

単位 (t)

作業半径	車 両 静 止 時											
	6.5 m ブーム		10.7 m ブーム		14.9 m ブーム		19.1 m ブーム					
	前方	全周	前方	全周	前方	全周	前方	全周				
3.0 m	3.7	2.3	3.6	2.3	3.55	2.3	3.7	2.3				
3.5 m	3.2	1.9	3.1	1.8	3.1	1.8	3.25	2.0				
4.0 m	2.8	1.6	2.7	1.4	2.7	1.4	2.85	1.6				
4.5 m	2.55	1.3	2.4	1.1	2.35	1.05	2.5	1.3				
5.0 m	(4.4m)	(4.4m)	2.1	0.8	2.05	0.75	2.2	1.1				
5.5 m			1.85	0.5	1.8	0.45	2.0	0.85				
6.0 m			1.6		1.6		1.75	0.6				
7.0 m			1.25		1.25		1.4					
8.0 m			1.0		0.95		1.15					
9.0 m					0.7		0.9					
10.0 m					0.5		0.7					
11.0 m					0.35		0.55					
12.0 m							0.4					
13.0 m							0.3					
A (°)	0 ~ 82.5		37 ~ 82.5		0 ~ 82.5		56 ~ 82.5		35 ~ 82.5		64 ~ 82.5	

A : ブーム角度の範囲 (無負荷時)

単位 (t)

作業半径	車 両 走 行 時 (1.6 km/h 以下)											
	6.5 m ブーム		10.7 m ブーム		14.9 m ブーム		19.1 m ブーム					
	前方	全周	前方	全周	前方	全周	前方	全周				
3.0 m	2.6	1.6	2.6	1.6	2.6	1.6	2.6	1.6				
3.5 m	2.3	1.3	2.2	1.2	2.2	1.2	2.3	1.3				
4.0 m	1.9	1.0	1.9	0.9	1.9	0.9	2.0	1.1				
4.5 m	1.7	0.9	1.6	0.7	1.6	0.7	1.8	0.9				
5.0 m	(4.4m)	(4.4m)	1.4	0.6	1.4	0.5	1.6	0.7				
5.5 m			1.2	0.35	1.2	0.3	1.4	0.6				
6.0 m			1.1		1.1		1.2	0.45				
7.0 m			0.8		0.8		1.0					
8.0 m			0.6		0.6		0.8					
9.0 m					0.45		0.6					
10.0 m					0.3		0.45					
11.0 m							0.35					
A (°)	0 ~ 82.5		46 ~ 82.5		33 ~ 82.5		61 ~ 82.5		50 ~ 82.5		68 ~ 82.5	

A : ブーム角度の範囲 (無負荷時)

[アウトリガ不使用時の注意]

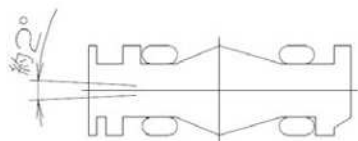
1. 定格総荷重は、水平堅土上においてタイヤのエア圧が規定圧（900 kPa {9.00kgf/cm²}）で、かつ完全にサスペンションロックした場合の値で、ブーム作業時はつり具と主巻フック質量（140kg）を含んだ値です。

太線より上はクレーンの強度によって定められ、下はクレーンの安定度によって定められています。実際の作業では、地盤、作業状態等を考慮して使用してください。

2. 作業半径は、ブーム及びタイヤのたわみを含んだ実際の値に基づいていますので、必ず作業半径を基準にしてください。
3. 各ブーム長さにおけるフックのワイヤロープ標準巻掛本数は下表のとおりです。ただし、この掛数以外で使用する場合は、ロープ 1 本当り主巻 2.9 t 以下、補巻 3.2 t 以下としてください。

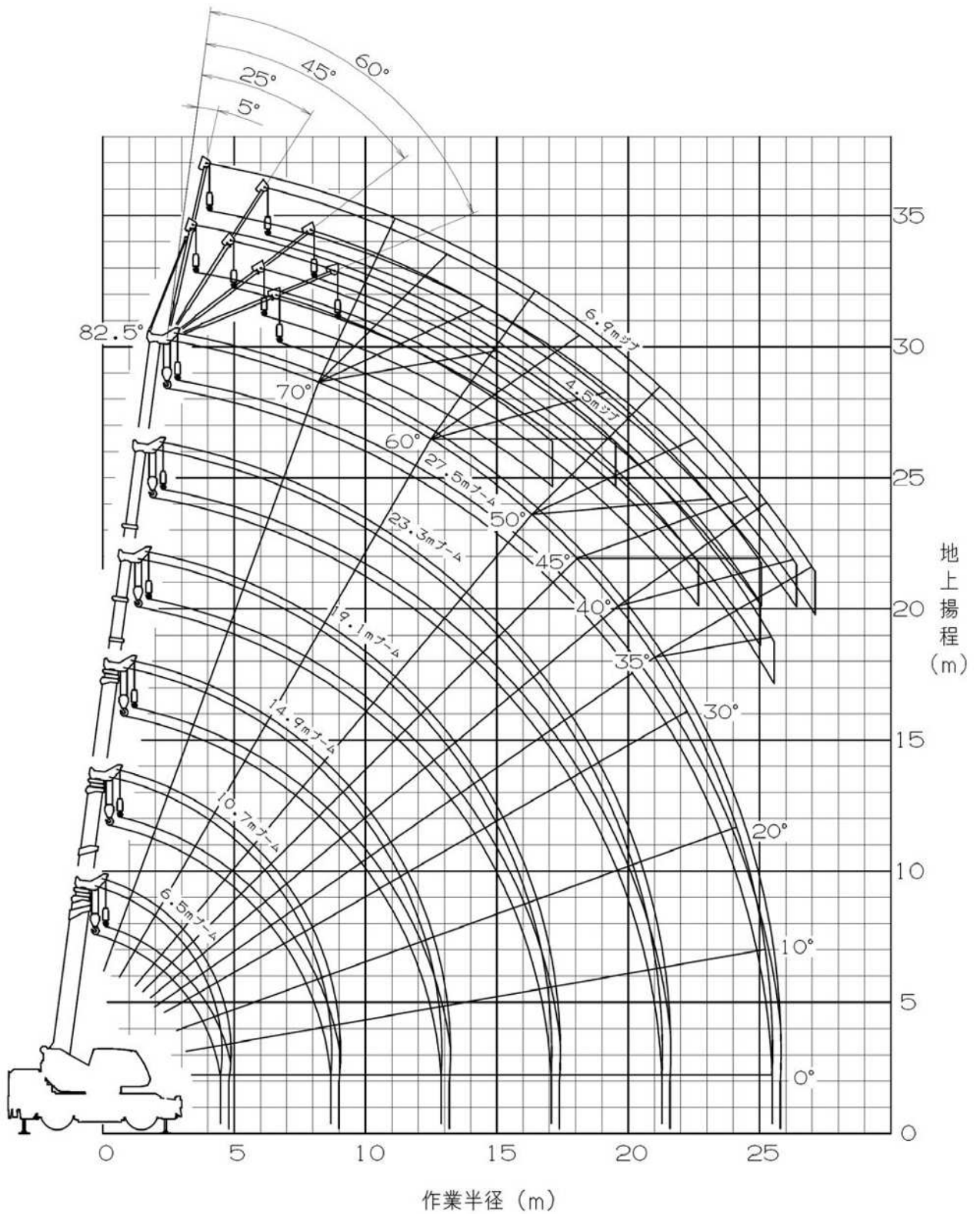
ブーム長さ	6.5 m	10.7 m	14.9 m	19.1 m	シングルトップ
巻掛本数	4	4	4	4	1

4. 高速巻下げ作業、ブーム長さが 19.1 m を超えるブーム作業およびジブの使用はしないでください。
5. 「前方」のクレーン作業は、AML の「前方位置シンボル」が点灯しているときに行ってください。前方の範囲は、ブームがキャリヤの前方 2° 以内です。



6. シングルトップの定格総荷重は、ブームの定格総荷重より 90kg を差し引いた値とし、つり具と補巻フック質量（50kg）を含んだ値で、かつ限度は 3.2 t です。
7. つり荷走行は、「駆動モード切換」スイッチを「4WD 低速走行」にし、シフトスイッチを 1 速にして行ってください。
8. つり荷走行は、旋回ブレーキをかけ、荷が振れないように地面近くに保持し、1.6km/h 以下で行ってください。特に急ハンドル、急発進、急ブレーキは避けてください。
9. つり荷走行中には、クレーン作業を行わないでください。

3. 作業半径 - 揚程図



- 注意
1. 上図はブームのたわみを含んでいません。
 2. 上図はアウトリガ最大（5.2m）張出状態での図です。