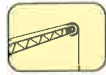


油圧チルトジブ定格総荷重表

LTM 1220NX-2



13.3m-60m



12.2m



47.7m
12.2m



360°



74t

メインブーム長さ		13.3m			43.4m			47.7m			52m			56.3m			60m		
ジブ長さ		12.2m			12.2m			12.2m			12.2m			12.2m					
角度		0° 22.5° 45°			0° 22.5° 45°			0° 22.5° 45°			0° 22.5° 45°			0° 22.5° 45°			0° 22.5° 45°		
作業半径(m)																			
3	21																		
3.5	21																		
4	21																		
4.5	21																		
5	21																		
6	21																		
7	21	18.9																	
8	21	17.8																	
9	21	16.4																	
10	21	15.4																	
11	21	14.7	11.7																
12	21	14.1	11.7																
14	18.9	13.3	11																
16	18.9	12	11																
18	13.3	11	10.5	20.7	15.7	11.7	19.7	16											
20	13.3	10.2	10	14.9	14.1	11.7	18.7	14.1	11.6	16.6	14.1								
22	10.2	9.2	9.2	13.6	11.3	18.1	13.4	11.3	16.1	13.5									
24	9.2	8.7	10	12.9	11.1	17.3	13.1	11	15.5	13.1	11.2								
26	8.7	8.2	10	12.4	10.8	16.4	12.6	10.9	14.7	12.6	10.9								
28	8.2	7.7	10	11.9	10.6	15.6	12.1	10.7	13.9	12.1	10.8								
30	7.7	7.2	10	11.4	10.4	14.7	11.7	10.6	13.1	11.7	10.6								
32	7.2	6.7	10	11	10.3	13.9	11.3	10.4	12.3	11.3	10.5								
34	6.7	6.2	10	10.7	10.2	13.1	10.9	10.3	11.7	10.9	10.4								
36	6.2	5.7	10	10.4	10.1	12.3	10.6	10.3	11	10.5	10.3								
38	5.7	5.2	10	10.1	9.9	11.7	10.3	10.2	10.4	10.1	9.9								
40	5.2	4.7	10	9.9	9.9	10.8	10.1	10.1	9.9	9.7	9.6								
42	4.7	4.2	10	9.5	9.5	9.8	9.9	9.9	9.4	9.3	9.2								
44	4.2	3.7	10	9.2	9.2	8.9	9.4	9.4	8.9	8.8	8.8								
46	3.7	3.2	10	8.8	8.8	8.5	8.5	8.5	8.1	8.4	8.4								
48	3.2	2.7	10	8.5	8.5	8.1	8.1	8.1	7.7	7.8	7.8								
50	2.7	2.2	10	8.1	8.1	7.6	7.6	7.6	7.4	7.4	7.4								
52	2.2	1.7	10	7.7	7.7	7.3	7.3	7.3	7.1	7.1	7.1								
54	1.7	1.2	10	7.2	7.2	6.9	6.9	6.9	6.7	6.7	6.7								
56	1.2	0.7	10	6.8	6.8	6.5	6.5	6.5	6.4	6.4	6.4								
58	0.7	0.2	10	6.3	6.3	6.1	6.1	6.1	6.1	6.1	6.1								
60	0.2	0	10	5.9	5.9	5.7	5.7	5.7	5.7	5.7	5.7								
62	0	0	10	5.5	5.5	5.4	5.4	5.4	5.4	5.4	5.4								
64	0	0	10	5.1	5.1	5.1	5.1	5.1	5.1	5.1	5.1								
66	0	0	10	4.9	4.9	4.9	4.9	4.9	4.9	4.9	4.9								
68	0	0	10	4.9	4.9	4.9	4.9	4.9	4.9	4.9	4.9								
70	0	0	10	4.9	4.9	4.9	4.9	4.9	4.9	4.9	4.9								
72	0	0	10	4.9	4.9	4.9	4.9	4.9	4.9	4.9	4.9								
74	0	0	10	4.9	4.9	4.9	4.9	4.9	4.9	4.9	4.9								
76	0	0	10	4.9	4.9	4.9	4.9	4.9	4.9	4.9	4.9								
78	0	0	10	4.9	4.9	4.9	4.9	4.9	4.9	4.9	4.9								
80	0	0	10	4.9	4.9	4.9	4.9	4.9	4.9	4.9	4.9								
82	0	0	10	4.9	4.9	4.9	4.9	4.9	4.9	4.9	4.9								
84	0	0	10	4.9	4.9	4.9	4.9	4.9	4.9	4.9	4.9								
86	0	0	10	4.9	4.9	4.9	4.9	4.9	4.9	4.9	4.9								
88	0	0	10	4.9	4.9	4.9	4.9	4.9	4.9	4.9	4.9								
90	0	0	10	4.9	4.9	4.9	4.9	4.9	4.9	4.9	4.9								
92	0	0	10	4.9	4.9	4.9	4.9	4.9	4.9	4.9	4.9								
94	0	0	10	4.9	4.9	4.9	4.9	4.9	4.9	4.9	4.9								
96	0	0	10	4.9	4.9	4.9	4.9	4.9	4.9	4.9	4.9								
98	0	0	10	4.9	4.9	4.9	4.9	4.9	4.9	4.9	4.9								
100	0	0	10	4.9	4.9	4.9	4.9	4.9	4.9	4.9	4.9								
102	0	0	10	4.9	4.9	4.9	4.9	4.9	4.9	4.9	4.9								
104	0	0	10	4.9	4.9	4.9	4.9	4.9	4.9	4.9	4.9								
106	0	0	10	4.9	4.9	4.9	4.9	4.9	4.9	4.9	4.9								
108	0	0	10	4.9	4.9	4.9	4.9	4.9	4.9	4.9	4.9								
110	0	0	10	4.9	4.9	4.9	4.9	4.9	4.9	4.9	4.9								
112	0	0	10	4.9	4.9	4.9	4.9	4.9	4.9	4.9	4.9								
114	0	0	10	4.9	4.9	4.9	4.9	4.9	4.9	4.9	4.9								
116	0	0	10	4.9	4.9	4.9	4.9	4.9	4.9	4.9	4.9								
118	0	0	10	4.9	4.9	4.9	4.9	4.9	4.9	4.9	4.9								
120	0	0	10	4.9	4.9	4.9	4.9	4.9	4.9	4.9	4.9								
122	0	0	10	4.9	4.9	4.9	4.9	4.9	4.9	4.9	4.9								
124	0	0	10	4.9	4.9	4.9	4.9	4.9	4.9	4.9	4.9								
126	0	0	10	4.9	4.9	4.9	4.9	4.9	4.9	4.9	4.9								
128	0	0	10	4.9	4.9	4.9	4.9	4.9	4.9	4.9	4.9								
130	0	0	10	4.9	4.9	4.9	4.9	4.9	4.9	4.9	4.9								
132	0	0	10	4.9	4.9	4.9	4.9	4.9	4.9	4.9	4.9								
134	0	0	10	4.9	4.9	4.9	4.9	4.9	4.9	4.9	4.9								
136	0	0	10	4.9	4.9	4.9	4.9	4.9	4.9	4.9	4.9								
138	0	0	10	4.9	4.9	4.9	4.9	4.9	4.9	4.9	4.9								
140	0	0	10	4.9	4.9	4.9	4.9	4.9	4.9	4.9	4.9								
142	0	0	10	4.9	4.9	4.9	4.9	4.9	4.9	4.9	4.9								
144	0	0	10	4.9	4.9	4.9	4.9	4.9	4.9	4.9	4.9								
146	0	0	10	4.9	4.9	4.9	4.9	4.9	4.9	4.9	4.9								
148	0	0	10	4.9	4.9	4.9	4.9	4.9	4.9	4.9	4.9								
150	0	0	10	4.9	4.9	4.9	4.9	4.9	4.9	4.9	4.9								
152	0	0	10	4.9	4.9	4.9	4.9	4.9	4.9	4.9	4.9								
154	0	0	10	4.9	4.9	4.9	4.9	4.9	4.9	4.9	4.9								
156	0	0	10	4.9	4.9	4.9	4.9	4.9	4.9	4.9	4.9								
158	0	0	10	4.9	4.9	4.9	4.9	4.9	4.9	4.9	4.9								
160	0	0	10	4.9	4.9	4.9	4.9	4.9	4.9	4.9	4.9								
162	0	0	10	4.9	4.9	4.9	4.9	4.9	4.9	4.9	4.9								
164	0	0	10	4.9	4.9	4.9	4.9	4.9	4.9	4.9	4.9								
166	0	0	10	4.9	4.9	4.9	4.9	4.9	4.9	4.9	4.9								
168	0	0	10	4.9	4.9	4.9	4.9	4.9	4.9	4.9	4.9								
170	0	0	10	4.9	4.9	4.9	4.9	4.9	4.9	4.9	4.9								
172	0	0	10	4.9	4.9	4.9	4.9	4.9	4.9	4.9	4.9								
174	0	0	10	4.9	4.9	4.9	4.9	4.9	4.9	4.9	4.9								
176	0	0	10	4.9	4.9	4.9	4.9	4.9	4.9	4.9	4.9								
178	0	0	10	4.9	4.9	4.9	4.9	4.9	4.9	4.9	4.9								
180	0	0	10	4.9	4.9	4.9	4.9	4.9	4.9	4.9	4.9								
182	0	0	10	4.9	4.9	4.9	4.9	4.9	4.9	4.9	4.9								
184	0	0	10	4.9	4.9	4.9	4.9	4.9	4.9	4.9	4.9								
186	0	0	10	4.9	4.9	4.9	4.9	4.9	4.9	4.9	4.9								
188	0	0	10	4.9	4.9	4.9	4.9	4.9	4.9	4.9	4.9								
190	0	0	10	4.9	4.9	4.9	4.9	4.9	4.9	4.9	4.9								
192	0	0	10	4.9	4.9	4.9	4.9	4.9	4.9	4.9	4.9								
194	0	0	10	4.9	4.9	4.9	4.9	4.9	4.9	4.9	4.9								
196	0	0	10	4.9	4.9	4.9	4.9	4.9	4.9	4.9	4.9								
198	0	0	10	4.9	4.9	4.9	4.9	4.9	4.9	4.9	4.9								
200	0	0	10	4.9	4.9	4.9	4.9	4.9	4.9	4.9	4.9								
202	0	0	10	4.9	4.9	4.9	4.9	4.9	4.9	4.9	4.9								
204	0	0	10	4.9	4.9	4.9	4.9	4.9	4.9	4.9	4.9								
206	0	0	10	4.9	4.9	4.9	4.9	4.9	4.9	4.9	4.9								
208	0	0	10	4.9	4.9	4.9	4.9	4.9	4.9	4.9	4.9								
210	0	0	10	4.9	4.9	4.9	4.9	4.9	4.9	4.9	4.9								
212	0	0	10	4.9	4.9	4.9	4.9	4.9	4.9	4.9	4.9								
214	0	0	10	4.9	4.9	4.9	4.9	4.9	4.9	4.9	4.9								
216	0	0	10	4.9	4.9	4.9	4.9	4.9	4.9	4.9	4.9								
218	0	0	10	4.9	4.9	4.9	4.9	4.9	4.9	4.9	4.9								
220	0	0	10	4.9	4.9	4.9	4.9	4.9	4.9	4.9	4.9								
222	0	0	10	4.9	4.9	4.9	4.9	4.9	4.9	4.9	4.9								
224	0	0	10	4.9	4.9	4.9	4.9	4.9	4.9	4.9	4.9								
226	0	0	10	4.9	4.9	4.9	4.9	4.9	4.9	4.9	4.9								
228	0	0	10	4.9	4.9</														

油圧チルトジブ定格総荷重表

LTM 1220NX-2



13.3m-60m



29m



360°



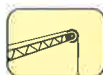
74t

作業半径(m)	13.3m ジブ長さ			43.4m 29m			47.7m 29m			52m 29m			56.3m 29m			60m 29m				
	角度	0°	22.5°	45°	0°	22.5°	45°	0°	22.5°	45°	0°	22.5°	45°	0°	22.5°	45°	0°	22.5°	45°	
5		8.6																		
6		8.6																		
7		8.6																		
8		8.6																		
9		8.5																		
10		8.4																		
11		8.2			7.7															
12		8.2			7.7															
14		7.6			7.7															
16		7.1	5.9		6.9						6.1			5.4						
18		6.6	5.4		6.8						6.1			5.4						
20		6.1	5.1		6.6						5.9			5.3						
22		5.6	4.7		6.4	5.1					5.8			5.3						
24		5.2	4.4		6.2	4.8					5.7			5.3						
26		4.8	4.2	3.7	6.0	4.7					5.5	4.4		5.1						
28		4.4	3.9	3.4	5.7	4.5					5.4	4.3		4.8	4.1					
30		4.0	3.7	3.3	5.5	4.3					5.2	4.1		4.6	3.9					
32		3.7	3.5	3.1	5.3	4.2					5.2	4.1		4.4	3.7					
34		3.4	3.3	3.1	5.1	4.0					5.1	4.0		4.3	3.6					
36		3.3	3.2	3.1	4.9	3.9					4.9	3.9		4.3	3.6					
38		2.8	3.1		4.7	3.8					4.7	3.8		4.1	3.4					
40		2.8	3.1		4.5	3.6					4.6	3.7		4.0	3.3					
42		2.6			4.3	3.4					4.4	3.5		3.9	3.2					
44		2.6			4.2	3.3					4.4	3.4		3.8	3.1					
46		2.6			4.0	3.1					4.3	3.3		3.7	3.0					
48		2.6			3.9	3.0					4.3	3.3		3.6	2.9					
50		2.6			3.7	2.8					4.2	3.2		3.5	2.8					
52		2.6			3.6	2.7					4.2	3.2		3.4	2.7					
54		2.6			3.5	2.6					4.1	3.1		3.3	2.6					
56		2.6			3.3	2.5					4.0	3.0		3.2	2.5					
58		2.6			3.2	2.4					4.0	3.0		3.1	2.4					
60		2.6			3.1	2.3					3.9	2.9		3.0	2.3					
62		2.6			3.1	2.3					3.9	2.9		3.0	2.3					
64		2.6			2.9	2.2					3.8	2.8		2.9	2.2					
66		2.6			2.7	2.1					3.8	2.8		2.9	2.2					
68		2.6			2.7	2.1					3.7	2.8		2.9	2.2					
72		2.6			2.7	2.1					3.7	2.8		2.9	2.2					
76		2.6			2.7	2.1					3.7	2.8		2.9	2.2					
80		2.6			2.7	2.1					3.7	2.8		2.9	2.2					
84		2.6			2.7	2.1					3.7	2.8		2.9	2.2					
ブーム伸長率 (%)	II	0			46/0						92/46			92/46						100
	III	0			92/46						92/92			92/92						100
	IV	0			92/92						92/92			92/92						100
	V	0			46/92						46/92			46/92						100
		0			46/92						46/92			46/92						100

TAB 151312/151319/151326



13.3m-60m



36m



360°

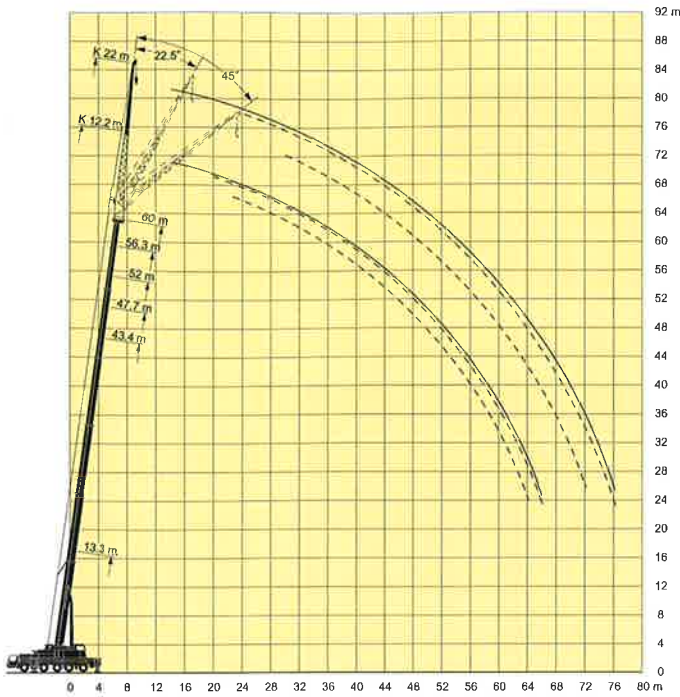


74t

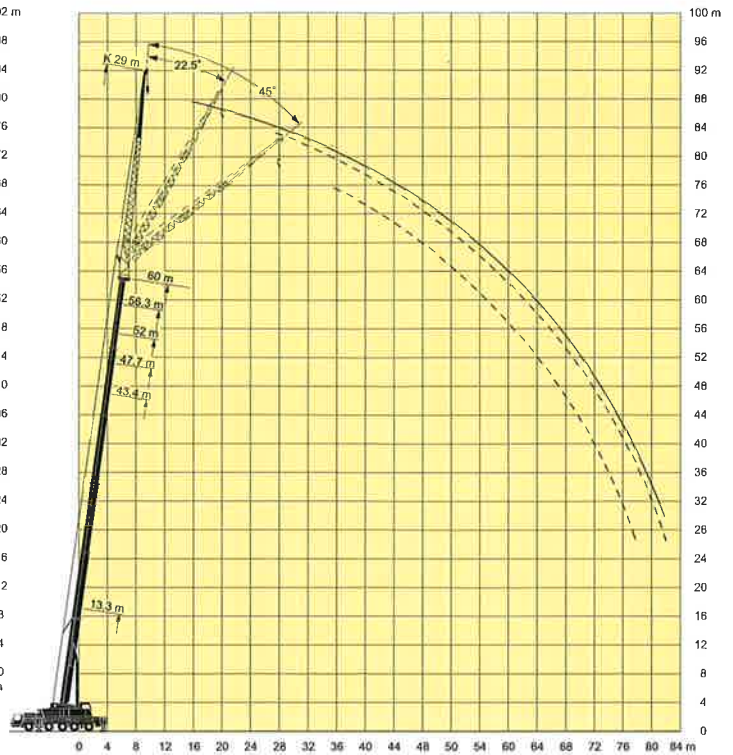
作業半径(m)	13.3m ジブ長さ			43.4m 36m			47.7m 36m			52m 36m			56.3m 36m			60m 36m				
	角度	0°	22.5°	45°	0°	22.5°	45°	0°	22.5°	45°	0°	22.5°	45°	0°	22.5°	45°	0°	22.5°	45°	
7		6.3																		
8		6.3																		
9		6.2																		
10		6.2																		
11		6.1																		
12		6.1																		
14		5.7			5.1															
16		5.3			5.1															
18		5.3			4.9						4.3									
20		4.6	3.8		4.8						4.4									
22		4.3	3.5		4.6						4.1									
24		3.9	3.3		4.4						4.1									
26		3.6	3.0		4.3						4.1									
28		3.4	2.8		4.1						4.0									
30		3.1	2.6		3.9						3.9									
32		2.9	2.5	2.2	3.8	3.2					3.7									
34		2.6	2.3	2.1	3.6	3.0					3.6									
36		2.4	2.2		3.4	2.7					3.4									
38		2.2	2.1	1.9	3.3	2.6					3.3									
40		2.2	2.1	1.9	3.1	2.5					3.1									
42		1.9	1.9	1.8	3.0	2.4					3.1									
44		1.7	1.8	1.8	2.9	2.3					3.0									
46		1.6	1.6	1.8	2.7	2.2					2.8									
48					2.6	2.1					2.8									
50					2.5	2.0					2.7									
52					2.4	1.9					2.6									
54					2.3	1.8					2.5									
56					2.2	1.7					2.4									
58					2.1	1.6					2.3									
60					2.0	1.5					2.2									
62					1.9	1.4					2.1									
64					1.8	1.3					2.0									
66					1.7	1.2					1.9									
68					1.7	1.1					1.8									
72					1.7	1.1					1.8									
76					1.7	1.1					1.8									
80					1.7	1.1					1.8									
84					1.6	1.0					1.7									
ブーム伸長率 (%)	II	0			46/0						92/46			92/46						100
	III	0			92/46						92/92			92/92						100
	IV	0			92/92						92/92			92/92						100
	V	0			46/92						46/92			46/92						100
		0			46/92						46/92			46/92						100

TAB 151312/151319/151326

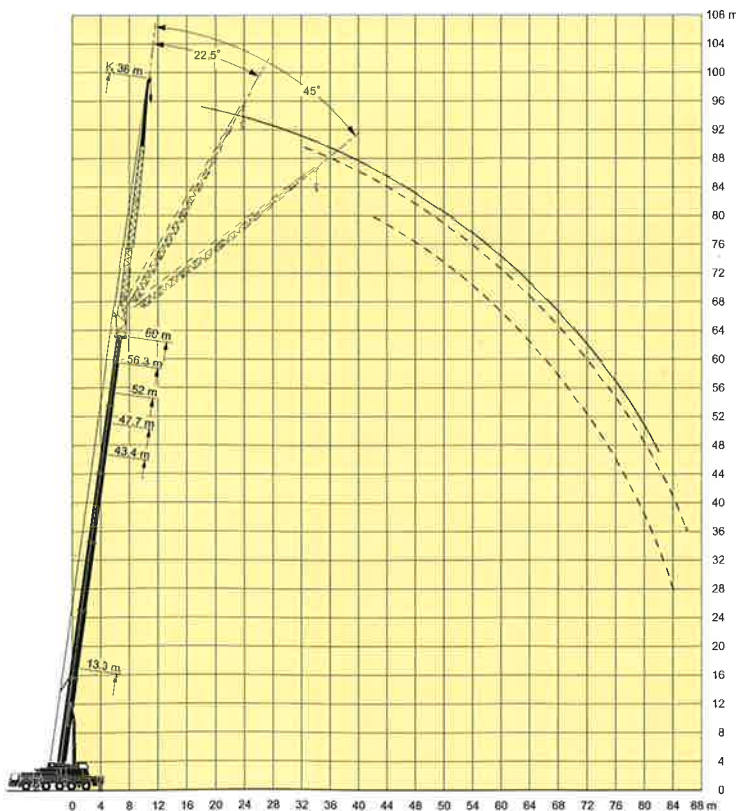
ジブ長さ 12.2m、22m



ジブ長さ 29m



ジブ長さ 36m



注意

- 1 定格総荷重はフックブロック、玉掛ワイヤー等の自重を含みます。
また、下記の条件が考慮されていないのでクレーンの操作には充分気をつけてください。
 - ① 地盤の強度、地震による影響
 - ② 作業速度に応じた動荷重および台風または強風による影響等
- 2 本機は水平に設置して、クレーン作業を行ってください。
- 3 作業半径は、クレーンの旋回中心から荷重の重心までの水平距離です。
- 4 メインブームの定格総荷重は油圧チルトジブを取り除いた状態の値です。
- 5 135/152トンを超える定格総荷重の場合は、追加ブーリーブロック/特殊吊装置が必要です。