

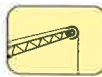
油圧チルトジブ (ブームエクステンション付) 定格総荷重表 LTM 1220NX-2



13.3m-60m



7m



12.2m



360°



74t

メインブーム長さ ジブ長さ	13.3m+7m			47.7m+7m			52m+7m			56.3m+7m			60m+7m		
	12.2m			12.2m			12.2m			12.2m			12.2m		
角度	0°	22.5°	45°	0°	22.5°	45°	0°	22.5°	45°	0°	22.5°	45°	0°	22.5°	45°
作業半径(m)															
3.5	21														
4	21														
4.5	21														
5	21														
6	21														
7	21														
8	21	19													
9	21	17.8													
10	20.5	16.8													
11	19.1	16	11.7	12.5											
12	17.9	15.1	11.7	12.5			11.6								
14	15.9	13.8	11.7	12.5			11.6								
16	14.2	12.7	11.1	12.5			11.4								
18	12.7	11.7	10.7	12.3	10.9		11.4								
20	11.5	10.8	10.3	11.9	10.5	9.6	11.4	10.2							
22	10.5	9.9	9.8	11.4	10.2	9.4	11.4	10.1							
24	9.6	9.1	9.3	10.9	9.8	9.1	10.6	9.6	8.8						
26	8.7	8.4	8.6	10.3	9.4	8.8	10.2	9.2	8.4						
28	7.9	7.8	7.6	9.8	9.4	8.5	9.7	8.9	8.1						
30	7.3			9.2	8.6	8.2	9.2	8.6	7.9						
32				8.7	8.2	7.9	8.8	8.2	7.6						
34				8.2	7.8	7.7	8.3	7.9	7.4						
36				7.8	7.5	7.4	7.9	7.5	7.2						
38				7.3	7.1	7.1	7.5	7.2	7.3						
40				6.9	6.8	6.8	7.1	6.9	6.7						
42				6.5	6.5	6.5	6.8	6.6	6.5						
44				6.1	6.2	6.2	6.4	6.3	6.3						
46				5.8	5.8	5.9	6.1	6.3	6.1						
48				5.5	5.5	5.6	5.8	5.7	5.8						
50				5.2	5.2	5.3	5.4	5.5	5.5						
52				4.9	4.9	5	5.2	5.2	5.3						
54				4.6	4.7	4.7	4.9	5	5						
56				4.3	4.4	4.4	4.7	4.7	4.8						
58				4.1	4.1	4.1	4.4	4.5	4.5						
60				3.8	3.9	3.9	4.2	4.3	4.3						
62				3.6	3.6	3.6	4	4	4.3						
64							3.7	3.8	3.9						
66							3.3	3.5	3.6						
68							3	3.2	3.4						
70							2.7	2.9	3						
72							2.6	2.8	2.9						
74							2.2	2.4	2.6						
ブーム伸長率(%)	I	0		0			46			92			92		100
	II	0		92			92			92			92		100
	III	0		92			92			92			92		100
	IV	0		92			92			92			92		100
	V	0		92			92			92			92		100

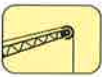
TAB 151333/151340/151347



13.3m-60m



7m



19.2m



360°



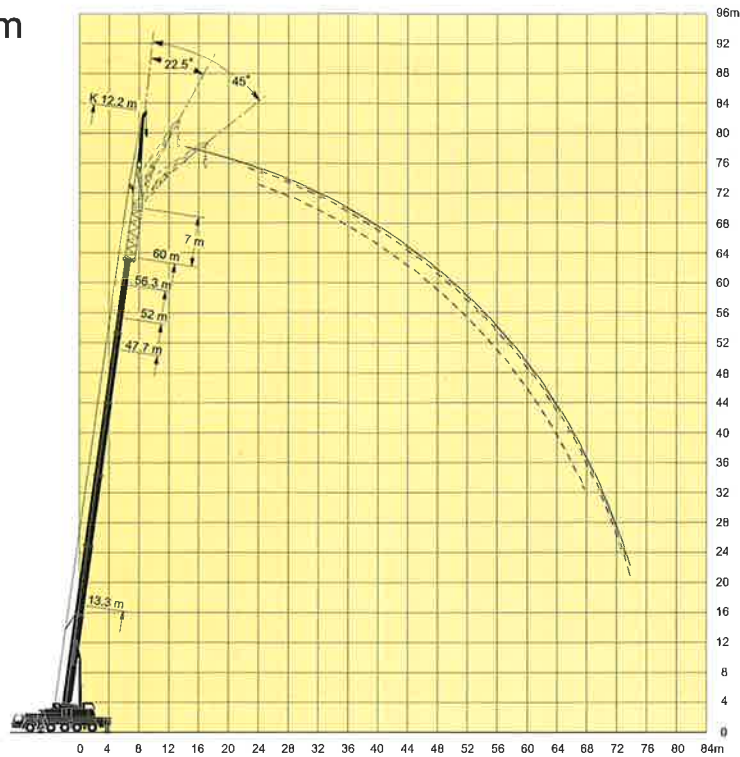
74t

メインブーム長さ ジブ長さ	13.3m+7m			47.7m+7m			52m+7m			56.3m+7m			60m+7m		
	19.2m			19.2m			19.2m			19.2m			19.2m		
角度	0°	22.5°	45°	0°	22.5°	45°	0°	22.5°	45°	0°	22.5°	45°	0°	22.5°	45°
作業半径(m)															
4.5	18.6														
5	18.6														
6	18.3														
7	18														
8	17.5														
9	16.6														
10	15.8														
11	15														
12	14.2	11.8		8.4											
14	12.8	10.9		8.4			7.7								
16	11.5	10.1		8.4			7.7								
18	10.4	9.3	8.1	8.4			7.7								
20	9.4	8.5	7.8	8.4			7.7								
22	8.6	7.8	7.4	8.2	7.4		7.6								
24	7.7	7.1	7.1	7.9	7.2		7.5								
26	7.1	6.6	6.6	7.7	6.9		7.3								
28	6.5	6.1	6.2	7.5	6.7	6.2	6.5								
30	6.5	5.7	5.9	7.2	6.5	6	6.3	5.8							
32	6.5	5.3	5.9	7	6.3	5.8	6.1	5.7	6.8						
34	5.1	5.3	5.9	6.7	6.3	5.8	6.1	5.6	6.5						
36	4.7	4.7	5.9	6.5	5.9	5.5	6.4	5.4	6.3						
38			5.9	6.2	5.7	5.4	6.1	5.6	6.3						
40			5.9	6.2	5.7	5.4	6.1	5.6	6.3						
42			5.7	5.9	5.5	5.3	5.9	5.4	6.2						
44			5.7	5.3	5.2	5.2	5.7	5.3	6.1						
46			5.4	5.2	5	5	5.4	5.1	6.1						
48			4.9	4.8	4.9	4.8	5	4.9	6.7						
50			4.6	4.6	4.6	4.6	4.8	4.7	6.6						
52			4.4	4.4	4.4	4.5	4.8	4.8	6.6						
54			4.2	4.2	4.2	4.3	4.7	4.7	6.6						
56			3.9	3.9	3.8	3.9	4.4	4.4	6.6						
58			3.7	3.7	3.8	3.9	4.2	4.2	6.6						
60			3.5	3.6	3.6	3.7	4.1	4.1	6.6						
62			3.3	3.4	3.4	3.5	3.8	3.8	6.6						
64			3.1	3.2	3.2	3.3	3.6	3.6	6.6						
66			2.9	3	3	3.2	3.4	3.4	6.6						
68						3.2	3.2	3.3	6.6						
70						3	3.1	3.1	6.6						
72						2.9	2.9	2.9	6.6						
74						2.6	2.7	2.7	6.6						
76									6.6						
78									6.6						
80									6.6						
ブーム伸長率(%)	I	0		0			46			92			92		100
	II	0		92			92			92			92		100
	III	0		92			92			92			92		100
	IV	0		92			92			92			92		100
	V	0		92			92			92			92		100

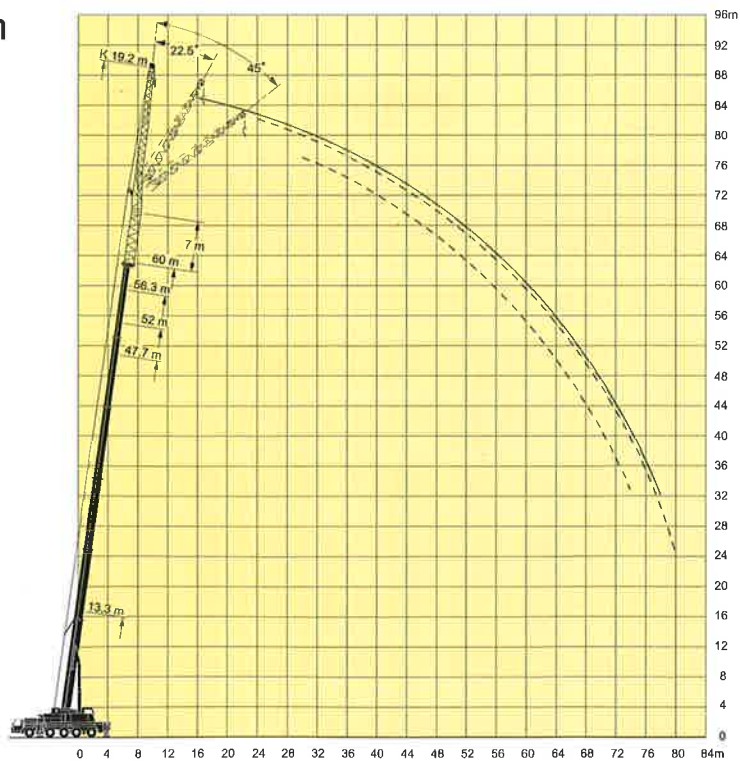
TAB 151333/151340/151347

油圧チルトジブ (ブームエクステンション付) 定格総荷重表 LTM 1220NX-2

ジブ長さ 12.2m



ジブ長さ 19.2m



注意

- 1 定格総荷重はフックブロック、玉掛ワイヤー等の自重を含みます。
また、下記の条件が考慮されていませんのでクレーンの操作には充分気をつけてください。
① 地盤の強度、地震による影響
② 作業速度に応じた動荷重および台風または強風による影響等
- 2 本機は水平に設置して、クレーン作業を行ってください。
- 3 作業半径は、クレーンの旋回中心から荷重の重心までの水平距離です。
- 4 メインブームの定格総荷重は油圧チルトジブを取り除いた状態の値です。
- 5 135/152トンを超える定格総荷重の場合は、追加ブーリーブロック/特殊吊装置が必要です。

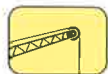
油圧チルトジブ (ブームエクステンション付) 定格総荷重表 LTM 1220NX-2



13.3m-60m



7m



22m



360°



74t

メインブーム長さ ジブ長さ	13.3m+7m			47.7m+7m			52m+7m			56.3m+7m			60m+7m		
	22m			22m			22m			22m			22m		
角度	0°	22.5°	45°	0°	22.5°	45°	0°	22.5°	45°	0°	22.5°	45°	0°	22.5°	45°
作業半径(m)															
4.5	10.6														
5	10.6														
6	10.6														
7	10.6														
8	10.5														
9	10.3														
10	10.2														
11	10														
12	9.8				6.7										
14	9.4				6.7										
16	9				6.7										
18	8.6				6.7										
20	8.1				6.6										
22	7.7				6.5										
24	7.2				6.4										
26	6.8				6.3										
28	6.3				6.2										
30	5.9				6.1										
32	5.4				5.9										
34	5.1				5.8										
36	4.7				5.6										
38	4.4				5.5										
40	4.4				5.5										
42	4.1				5.3										
44					5.2										
46					4.8										
48					4.6										
50					4.4										
52					4.4										
54					4.1										
56					3.9										
58					3.6										
60					3.4										
62					3.5										
64					3.3										
66					3.2										
68					3.2										
70					3.1										
72					3.1										
74					2.9										
76					2.7										
78					2.5										
80					2.4										
82					2.4										
ブーム伸長率(%)	I	0			0			46			92			100	
	II	0			92			92			92			100	
	III	0			92			92			92			100	
	IV	0			92			92			92			100	
	V	0			92			92			92			100	

TAB 151333/151340/151347



13.3m-60m



7m



26.2m



360°



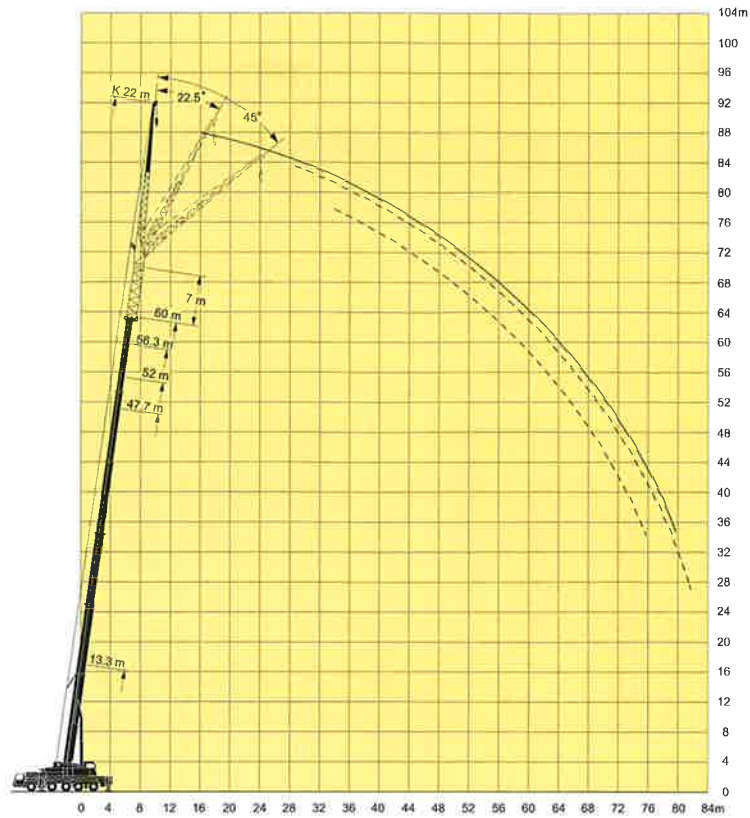
74t

メインブーム長さ ジブ長さ	13.3m+7m			47.7m+7m			52m+7m			56.3m+7m			60m+7m		
	26.2m			26.2m			26.2m			26.2m			26.2m		
角度	0°	22.5°	45°	0°	22.5°	45°	0°	22.5°	45°	0°	22.5°	45°	0°	22.5°	45°
作業半径(m)															
6	11.8														
7	11.8														
8	11.6														
9	11.5														
10	11.2														
11	10.8														
12	10.4														
14	9.7				5.9										
16	8.9				5.9										
18	8.2				5.9										
20	7.6				5.9										
22	6.9				5.9										
24	6.4				5.7										
26	5.9				5.6										
28	5.4				5.4										
30	4.9				5.1										
32	4.6				4.8										
34	4.2				4.4										
36	3.9				4.2										
38	3.6				4.1										
40	3.4				4										
42	3.1				3.8										
44	2.9				3.7										
46					3.6										
48					3.5										
50					3.4										
52					3.4										
54					3.3										
56					3.3										
58					3.2										
60					3.1										
62					3										
64					2.9										
66					2.7										
68					2.6										
70					2.5										
72					2.4										
74					2.3										
76					2.2										
78					2.1										
80					1.8										
82					1.8										
ブーム伸長率(%)	I	0			0			46			92			100	
	II	0			92			92			92			100	
	III	0			92			92			92			100	
	IV	0			92			92			92			100	
	V	0			92			92			92			100	

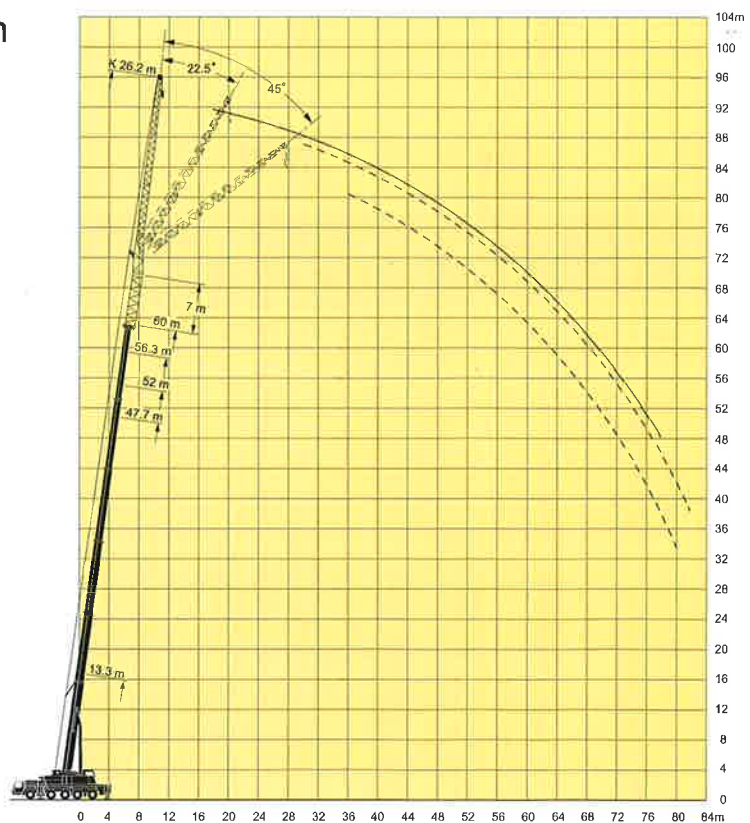
TAB 151333/151340/151347

油圧チルトジブ (ブームエクステンション付) 定格総荷重表 LTM 1220NX-2

ジブ長さ 22m



ジブ長さ 26.2m



注意

- 1 定格総荷重はフックブロック、玉掛ワイヤー等の自重を含みます。
また、下記の条件が考慮されていませんのでクレーンの操作には充分気をつけてください。
 - ① 地盤の強度、地震による影響
 - ② 作業速度に応じた動荷重および台風または強風による影響等
- 2 本機は水平に設置して、クレーン作業を行ってください。
- 3 作業半径は、クレーンの旋回中心から荷重の重心までの水平距離です。
- 4 メインブームの定格総荷重は油圧チルトジブを取り除いた状態の値です。
- 5 135/152トンを超える定格総荷重の場合は、追加ブーリーブロック/特殊吊装置が必要です。

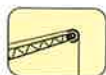
油圧チルトジブ (ブームエクステンション付) 定格総荷重表 LTM 1220NX-2



13.3m-60m



7m



29m



360°



360°



74t

メインブーム長さ ジブ長さ	13.3m+7m 29m			47.7m+7m 29m			52m+7m 29m			56.3m+7m 29m			60m+7m 29m		
	角度 0°	22.5°	45°	0°	22.5°	45°	0°	22.5°	45°	0°	22.5°	45°	0°	22.5°	45°
作業半径(m)															
7	7.8														
8	7.8														
9	7.8														
10	7.8														
11	7.8														
12	7.7														
14	7.5														
16	7.2														
18	6.8				4.8										
20	6.5				4.8			4.4				4.1			
22	6.1	5.7			4.8			4.4				4.1			
24	5.7	5.4			4.8			4.4				4.1			
26	5.4	4.8			4.8			4.4				4.1			
28	5.0	4.5			4.7			4.4				4.1			
30	4.7	4.3	3.3		4.6			4.4				4.1			
32	4.4	3.8	3.4		4.4	3.4		4.4	3.7			4.1			
34	4.2	3.7	3.5		4.4	3.3		4.4	3.7			4.1			
36	3.9	3.5	3.2		4.2	3.7		4.3	3.6			4			
38	3.6	3.4	3.1		4.1	3.5		4	3.5			3.9			
40	3.4	3.2	3.1		4.1	3.4		4	3.4			3.8			
42	3.1	3.1	3.1		3.9	3.5		3.8	3.4			3.7			
44	2.9	3.0	3.1		3.8	3.4		3.7	3.3			3.6			
46	2.7	2.7	3.1		3.7	3.4		3.6	3.2			3.5			
48					3.6	3.3		3.5	3.1			3.4			
50					3.5	3.2		3.4	3.1			3.3			
52					3.4	3.1		3.3	3.0			3.2			
54					3.3	3.0		3.2	2.9			3.1			
56					3.2	2.9		3.1	2.8			3.0			
58					3.1	2.8		3.0	2.7			2.9			
60					3.0	2.7		2.9	2.6			2.8			
62					2.8	2.6		2.7	2.5			2.7			
64					2.6	2.5		2.6	2.4			2.6			
66					2.4	2.4		2.5	2.3			2.5			
68					2.2	2.3		2.4	2.2			2.4			
70					2.0	2.2		2.3	2.1			2.3			
72					1.8	2.1		2.2	2.0			2.2			
74					1.7	2.0		2.1	1.9			2.1			
76					1.8	1.9		2.0	1.8			2.0			
78					1.7	1.8		1.9	1.7			1.9			
80								1.8	1.6			1.8			
82								1.8	1.6			1.8			
84								1.6	1.5			1.7			
88												1.4			
ブーム伸長率(%)	I	0			0			46				92			100
	II	0			92			92				92			100
	III	0			92			92				92			100
	IV	0			92			92				92			100
	V	0			92			92				92			100

TAB 151333/151340/151347



13.3m-60m



7m



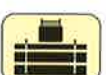
36m



360°



360°

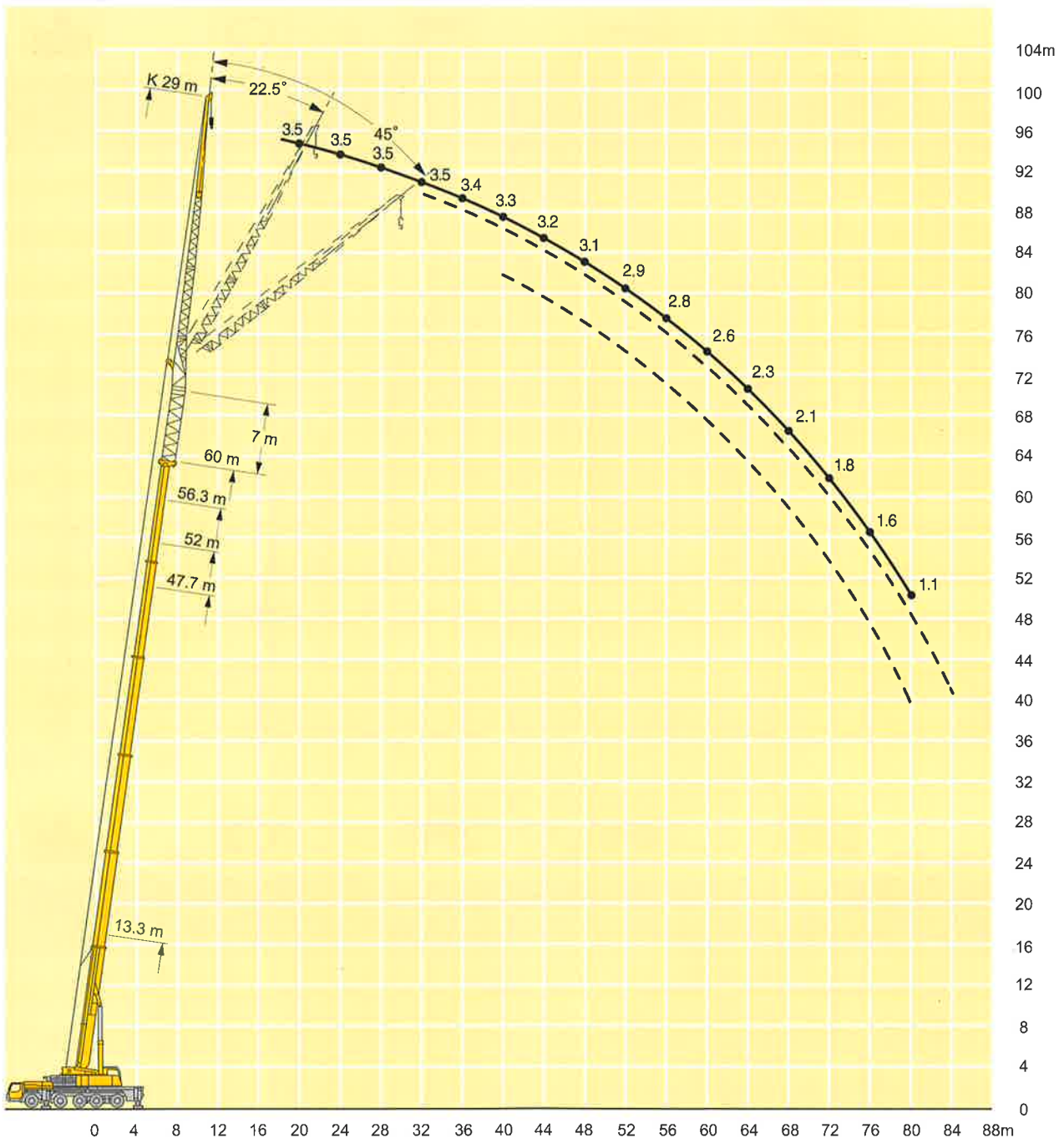


74t

メインブーム長さ ジブ長さ	13.3m+7m 36m			47.7m+7m 36m			52m+7m 36m			56.3m+7m 36m			60m+7m 36m		
	角度 0°	22.5°	45°	0°	22.5°	45°	0°	22.5°	45°	0°	22.5°	45°	0°	22.5°	45°
作業半径(m)															
7	5.7														
8	5.7														
9	5.7														
10	5.7														
11	5.7														
12	5.7														
14	5.6														
16	5.4														
18	5.1				3.4										
20	4.8				3.4										
22	4.5	3.6			3.4										
24	4.3	3.4			3.4										
26	4	3.2			3.3										
28	3.7	3			3.2										
30	3.5	3			3.1										
32	3.3	2.8			3										
34	3.0	2.7	2.1		2.9										
36	2.8	2.5	2.1		2.7										
38	2.7	2.3	2.0		2.6										
40	2.5	2.2	1.9		2.5										
42	2.3	2.1	1.8		2.4										
44	2.2	2	1.8		2.3										
46	2	1.9	1.8		2.2										
48	1.9	1.8	1.8		2.1										
50	1.8	1.8	1.8		2										
52	1.7	1.8			1.9										
54	1.6				1.8										
56					1.7										
58					1.7										
60					1.7										
62					1.7										
64					1.7										
66					1.7										
68					1.7										
70					1.7										
72					1.7										
74					1.6										
76					1.6										
78					1.6										
80					1.6										
82					1.5										
84					1.4										
86					1.3										
88					1.2										
ブーム伸長率(%)	I	0			0			46				92			100
	II	0			92			92				92			100
	III	0			92			92				92			100
	IV	0			92			92				92			100
	V	0			92			92				92			100

TAB 151333/151340/151347

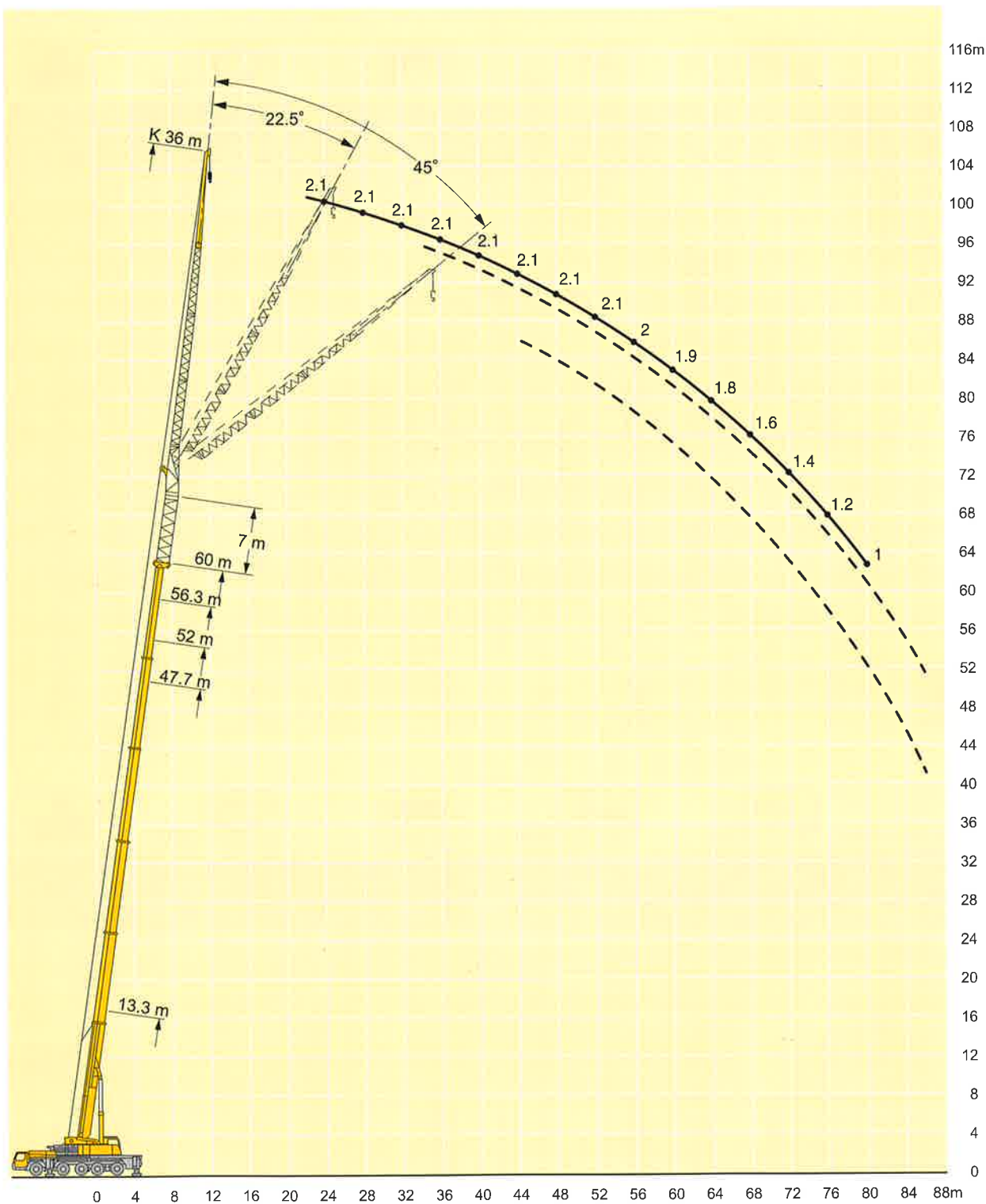
油圧チルトジブ (ブームエクステンション付) 定格総荷重表 LTM 1220NX-2



注意

- 1 定格総荷重はフックブロック、玉掛ワイヤー等の自重を含みます。
また、下記の条件が考慮されていないのでクレーンの操作には充分気をつけてください。
 - ① 地盤の強度、地震による影響
 - ② 作業速度に応じた動荷重および台風または強風による影響等
- 2 本機は水平に設置して、クレーン作業を行ってください。
- 3 作業半径は、クレーンの旋回中心から荷重の重心までの水平距離です。
- 4 メインブームの定格総荷重は油圧チルトジブを取り除いた状態の値です。
- 5 135/152トンを超える定格総荷重の場合は、追加ブーリーブロック/特殊吊装置が必要です。

油圧チルトジブ (ブームエクステンション付) 定格総荷重表 LTM 1220NX-2



注意

- 1 定格総荷重はフックブロック、玉掛ワイヤー等の自重を含みます。
また、下記の条件が考慮されていないのでクレーンの操作には充分気をつけてください。
 - ① 地盤の強度、地震による影響
 - ② 作業速度に応じた動荷重および台風または強風による影響等
- 2 本機は水平に設置して、クレーン作業を行ってください。
- 3 作業半径は、クレーンの旋回中心から荷重の重心までの水平距離です。
- 4 メインブームの定格総荷重は油圧チルトジブを取り除いた状態の値です。
- 5 135/152トンを超える定格総荷重の場合は、追加ブーリーブロック/特殊吊装置が必要です。