

2. フルオートラフィングジブ定格総荷重表

1. 定格総荷重は、アウトリガを水平堅土上に設置したときの値で、太線より上側はクレーンの強度に基づき、下側はクレーンの安定に基づいています。
2. 定格総荷重は、つり具重量とフック重量（25 tフック：730 kg、11.2 tフック：430 kg）を含んだ値を示します。
3. 定格総荷重は、ブームのたわみを含んだ実際の作業半径に基づいています。
4. 定格総荷重の性能区分FA～FEは、下表のとおりです。

アウトリガ張出幅 \ 吊り上げ重量	63 t	42 t	22 t	10 t	0 t
8.8 m	FA	FB	FC	FD	FE
8.0 m	FB	FC	FD	FE	—
6.8 m : FAUN キャリヤ 7.0 m : ニッサンディーゼル キャリヤ	FC	FD	FE	—	—

5. 各状態における標準フックと巻掛本数は定格総荷重表中に示します。なお、ロープ1本当りの荷重は11.25 t以下です。
6. 瞬間最大風速が10 m/s以上の風速では、クレーン作業を中止してください。
7. 定格総荷重表中の は、無負荷時のブーム起伏角度範囲です。
8. フルオートラフィングジブは、ブームの“伸縮方式I（2段ブーム先伸長方式）”で作業してください。

F A性能 31.8mブーム+1.9m+フルオートラフィングジブ

単位(t)

ジブ長さ オフセット	1.9m+10.2m									
	5°		15°		25°		40°		60°	
作業半径	起伏 角度	定格 総荷重	起伏 角度	定格 総荷重	起伏 角度	定格 総荷重	起伏 角度	定格 総荷重	起伏 角度	定格 総荷重
7.0 m	80.4	22.5								
8.0 m	79.1	22.5								
9.0 m	77.8	22.5	80.4	22.5						
10.0 m	76.5	22.5	79.1	22.5	81.1	18.8				
11.0 m	75.2	22.5	77.8	21.6	79.8	18.2				
12.0 m	73.9	22.5	76.4	20.7	78.4	17.6	80.9	14.2		
14.0 m	71.2	22.5	73.7	19.1	75.7	16.5	78.1	13.7	80.2	10.3
16.0 m	68.5	20.7	70.9	17.7	72.9	15.6	75.2	13.1	77.1	10.1
18.0 m	65.6	18.9	68.1	16.5	70.0	14.8	72.2	12.7	74.0	10.0
20.0 m	62.7	17.4	65.2	15.5	67.1	14.1	69.2	12.3	70.7	9.9
22.0 m	59.6	16.0	62.1	14.6	64.0	13.4	66.0	12.0	67.3	9.9
24.0 m	56.5	14.9	59.0	13.8	60.8	12.9	62.7	11.7		
26.0 m	53.2	13.9	55.7	13.1	57.5	12.4	59.3	11.5		
28.0 m	49.7	13.0	52.2	12.5	54.0	12.0	55.6	11.3		
30.0 m	46.0	12.3	48.5	11.9	50.3	11.6	51.7	11.2		
32.0 m	42.1	11.6	44.6	11.4	46.2	11.3	47.3	11.2		
34.0 m	37.7	11.0	40.2	11.0	41.7	11.1				
36.0 m	32.8	10.5	35.2	10.7	36.6	10.9				
38.0 m	27.0	9.6	29.2	9.7						
40.0 m	19.3	8.1	21.0	8.2						
(°)	19 ~ 83		20 ~ 83		35 ~ 83		46 ~ 83		67 ~ 83	
標準フック	2.5 tフック (730kg)									
巻掛本数	2本掛け									

単位(t)

ジブ長さ オフセット	1.9m+17.9m									
	5°		15°		25°		40°		60°	
作業半径	起伏 角度	定格 総荷重	起伏 角度	定格 総荷重	起伏 角度	定格 総荷重	起伏 角度	定格 総荷重	起伏 角度	定格 総荷重
10.0 m	79.9	11.2								
11.0 m	78.8	11.2								
12.0 m	77.7	11.2								
14.0 m	75.5	11.2	79.3	11.2						
16.0 m	73.3	11.2	77.1	11.0	79.9	9.7				
18.0 m	71.0	11.2	74.9	10.5	77.6	9.3				
20.0 m	68.7	11.2	72.5	9.9	75.3	8.7	79.1	7.2		
22.0 m	66.3	10.5	70.2	9.3	72.8	8.2	76.6	6.9	80.2	5.1
24.0 m	63.9	9.7	67.7	8.7	70.4	7.8	74.1	6.7	77.3	5.0
26.0 m	61.3	9.0	65.2	8.1	67.8	7.4	71.4	6.4	74.4	4.9
28.0 m	58.7	8.3	62.6	7.7	65.2	7.1	68.6	6.2	71.4	4.9
30.0 m	56.0	7.8	59.9	7.2	62.4	6.8	65.8	6.1	68.2	4.8
32.0 m	53.2	7.3	57.1	6.9	59.6	6.5	62.8	5.9	64.8	4.8
34.0 m	50.2	6.8	54.2	6.5	56.6	6.2	59.6	5.8		
36.0 m	47.1	6.4	51.1	6.2	53.4	6.0	56.3	5.7		
38.0 m	43.8	6.0	47.8	6.0	50.1	5.8	52.6	5.6		
40.0 m	40.2	5.7	44.3	5.7	46.4	5.7	48.7	5.6		
42.0 m	36.3	5.4	40.4	5.5	42.3	5.5				
44.0 m	31.9	5.2	35.9	5.3	37.7	5.4				
46.0 m	26.6	4.9	30.7	5.2	32.0	5.4				
48.0 m	19.8	4.7	23.7	5.1						
(°)	19 ~ 83		22 ~ 83		31 ~ 83		47 ~ 83		64 ~ 83	
標準フック	11.2 tフック (430kg)									
巻掛本数	1本掛け									

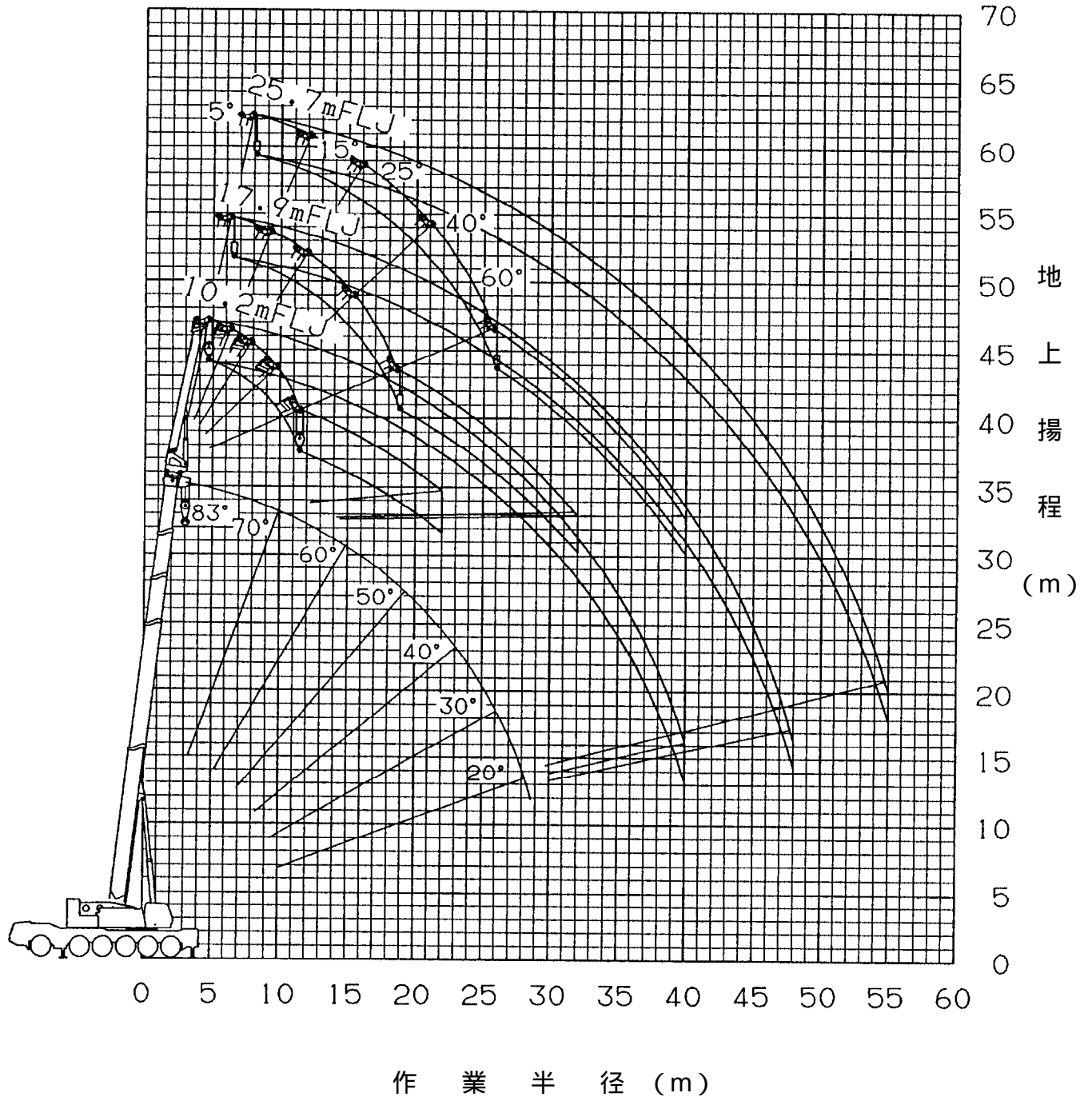
F A性能 31.8mブーム+1.9m+フルオートラフィングジブ

単位(t)

ジブ長さ オフセット	1.9m+25.7m									
	5°		15°		25°		40°		60°	
作業半径	起伏 角度	定格 総荷重	起伏 角度	定格 総荷重	起伏 角度	定格 総荷重	起伏 角度	定格 総荷重	起伏 角度	定格 総荷重
14.0 m	78.5	7.0								
16.0 m	76.6	7.0								
18.0 m	74.8	7.0	79.2	6.4						
20.0 m	72.9	7.0	77.3	6.0						
22.0 m	70.9	6.7	75.4	5.7	79.0	5.0				
24.0 m	68.9	6.3	73.4	5.4	77.0	4.7				
26.0 m	66.9	5.9	71.4	5.1	74.9	4.5	79.8	3.7		
28.0 m	64.8	5.5	69.3	4.9	72.8	4.3	77.6	3.6		
30.0 m	62.6	5.2	67.2	4.6	70.7	4.1	75.4	3.5	79.8	3.0
32.0 m	60.4	5.0	65.0	4.4	68.5	3.9	73.1	3.3	77.2	2.9
34.0 m	58.1	4.7	62.8	4.2	66.2	3.7	70.7	3.2	74.5	2.9
36.0 m	55.8	4.5	60.5	4.0	63.8	3.6	68.3	3.1	71.7	2.9
38.0 m	53.3	4.2	58.1	3.8	61.4	3.4	65.8	3.1	68.7	2.8
40.0 m	50.8	4.0	55.6	3.6	58.8	3.3	63.1	3.0	65.5	2.8
42.0 m	48.1	3.8	52.9	3.5	56.2	3.2	60.2	2.9		
44.0 m	45.3	3.6	50.1	3.3	53.3	3.1	57.2	2.9		
46.0 m	42.3	3.5	47.2	3.2	50.3	3.0	54.0	2.8		
48.0 m	39.0	3.3	44.0	3.1	47.0	2.9	50.4	2.8		
50.0 m	35.4	3.1	40.4	3.0	43.3	2.9	46.3	2.8		
55.0 m	23.6	2.8	28.9	2.9						
(°)	23 ~ 83		28 ~ 83		42 ~ 83		45 ~ 83		64 ~ 83	
標準フック	11.2 tフック (430kg)									
巻掛本数	1本掛け									

3. 作業半径 — 揚程図

3 1.8mブーム+1.9m+フルオートラフィングジブ



(注) 上図はブーム、ジブのたわみを含んでいません。
FA性能の最大作業半径を図示しています。

F A性能 40.9mブーム+1.9m+フルオートラフィングジブ

単位(t)

ジブ長さ オフセット	1.9m+10.2m									
	5°		15°		25°		40°		60°	
作業半径	起伏 角度	定格 総荷重	起伏 角度	定格 総荷重	起伏 角度	定格 総荷重	起伏 角度	定格 総荷重	起伏 角度	定格 総荷重
10.0 m	79.5	22.5								
11.0 m	78.5	22.5	80.8	22.5						
12.0 m	77.5	22.5	79.8	22.5						
14.0 m	75.4	22.5	77.7	20.9	79.2	17.5				
16.0 m	73.3	22.5	75.5	19.5	77.0	16.6	78.8	13.6	80.7	10.2
18.0 m	71.2	22.0	73.3	18.3	74.8	15.9	76.5	13.2	78.3	10.1
20.0 m	68.9	20.3	71.1	17.2	72.5	15.2	74.2	12.8	75.9	10.0
22.0 m	66.5	18.8	68.8	16.3	70.2	14.5	71.9	12.5	73.5	9.9
24.0 m	64.1	17.4	66.4	15.5	67.9	14.0	69.4	12.2	71.0	9.9
26.0 m	61.6	15.8	64.0	14.7	65.5	13.4	67.0	11.9	68.4	9.8
28.0 m	59.1	14.4	61.5	13.9	63.0	13.0	64.4	11.7	65.7	9.8
30.0 m	56.4	13.2	58.8	12.7	60.3	12.4	61.7	11.5		
32.0 m	53.7	12.1	56.1	11.8	57.6	11.5	59.0	11.3		
34.0 m	50.8	11.2	53.2	10.9	54.7	10.7	55.9	10.6		
36.0 m	47.8	10.3	50.2	10.1	51.6	9.9	52.7	9.9		
38.0 m	44.6	9.4	47.0	9.3	48.3	9.2	49.3	9.2		
40.0 m	41.1	8.1	43.5	8.4	44.8	8.6	45.6	8.6		
42.0 m	37.3	6.8	39.6	7.0	40.8	7.2				
44.0 m	33.1	5.6	35.3	5.8	36.3	5.9				
46.0 m	28.3	4.5	30.3	4.6	31.0	4.7				
48.0 m	22.4	3.5	24.1	3.6						
(°)	22 ~ 83		24 ~ 83		30 ~ 83		44 ~ 83		64 ~ 83	
標準フック	2.5 tフック (730kg)									
巻掛本数	2本掛け									

単位(t)

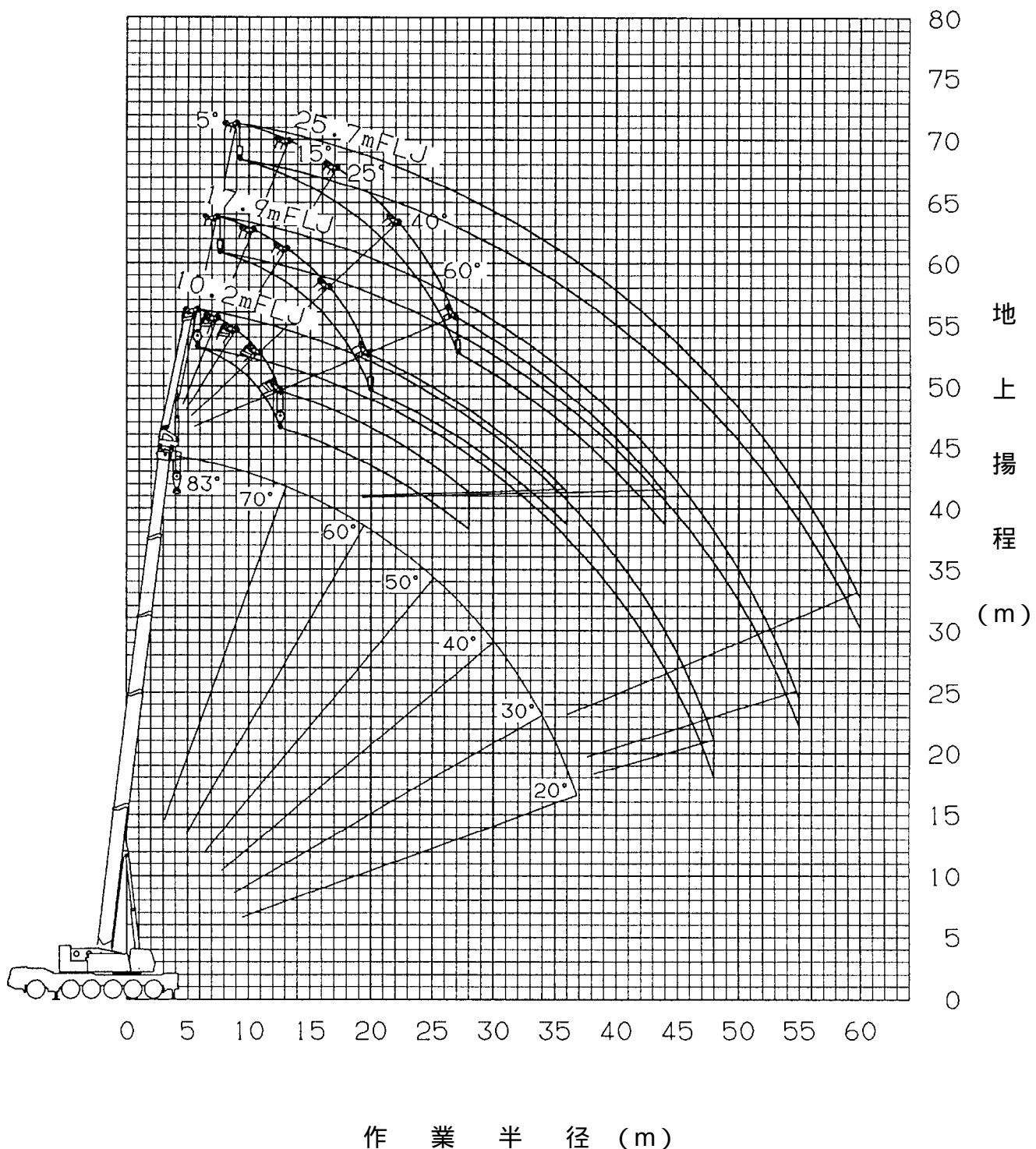
ジブ長さ オフセット	1.9m+17.9m									
	5°		15°		25°		40°		60°	
作業半径	起伏 角度	定格 総荷重	起伏 角度	定格 総荷重	起伏 角度	定格 総荷重	起伏 角度	定格 総荷重	起伏 角度	定格 総荷重
14.0 m	78.4	11.2								
16.0 m	76.6	11.2	80.0	11.2						
18.0 m	74.8	11.2	78.2	10.9						
20.0 m	73.0	11.2	76.4	10.4	78.5	9.2				
22.0 m	71.1	11.2	74.5	10.0	76.5	8.8	79.9	7.2		
24.0 m	69.3	11.0	72.6	9.6	74.6	8.4	77.9	6.9	80.7	5.1
26.0 m	67.3	10.5	70.6	9.1	72.6	8.0	75.9	6.7	78.5	5.0
28.0 m	65.2	9.8	68.6	8.6	70.6	7.7	73.8	6.5	76.2	4.9
30.0 m	63.1	9.1	66.6	8.2	68.5	7.4	71.7	6.3	74.0	4.9
32.0 m	61.0	8.6	64.5	7.8	66.4	7.1	69.5	6.2	71.6	4.8
34.0 m	58.8	8.1	62.3	7.4	64.1	6.8	67.3	6.0	69.1	4.8
36.0 m	56.5	7.6	60.1	7.1	61.9	6.6	65.0	5.9	66.6	4.8
38.0 m	54.1	7.2	57.8	6.8	59.5	6.4	62.5	5.8		
40.0 m	51.6	6.8	55.3	6.5	57.1	6.2	60.0	5.7		
42.0 m	49.1	6.5	52.8	6.2	54.5	6.0	57.4	5.6		
44.0 m	46.4	6.1	50.2	6.0	51.8	5.8	54.6	5.6		
46.0 m	43.5	5.9	47.4	5.8	48.9	5.7	51.6	5.5		
48.0 m	40.4	5.6	44.3	5.6	45.8	5.6	48.3	5.5		
50.0 m	37.0	5.0	41.0	5.3	42.3	5.3				
55.0 m	26.1	3.0	29.9	3.2	30.5	3.3				
(°)	26 ~ 83		29 ~ 83		29 ~ 83		46 ~ 83		65 ~ 83	
標準フック	11.2 tフック (430kg)									
巻掛本数	1本掛け									

F A性能 40.9mブーム+1.9m+フルオートラフィングジブ

単位(t)

ジブ長さ オフセット	1.9m+25.7m									
	5°		15°		25°		40°		60°	
作業半径	起伏 角度	定格 総荷重	起伏 角度	定格 総荷重	起伏 角度	定格 総荷重	起伏 角度	定格 総荷重	起伏 角度	定格 総荷重
16.0 m	79.1	7.0								
18.0 m	77.6	7.0								
20.0 m	76.1	7.0	80.0	6.2						
22.0 m	74.5	7.0	78.4	5.9						
24.0 m	72.9	6.7	76.8	5.6	79.8	4.9				
26.0 m	71.2	6.3	75.2	5.4	78.2	4.6				
28.0 m	69.5	6.0	73.6	5.1	76.5	4.4				
30.0 m	67.8	5.7	71.9	4.9	74.8	4.3	78.4	3.5		
32.0 m	66.1	5.4	70.2	4.7	73.1	4.1	76.6	3.4		
34.0 m	64.3	5.2	68.5	4.5	71.3	3.9	74.8	3.3	78.1	2.9
36.0 m	62.4	4.9	66.7	4.3	69.5	3.8	72.9	3.2	75.9	2.8
38.0 m	60.6	4.7	64.8	4.1	67.6	3.6	70.9	3.1	73.8	2.8
40.0 m	58.6	4.5	62.9	3.9	65.7	3.5	69.0	3.1	71.5	2.8
42.0 m	56.6	4.3	61.0	3.8	63.8	3.4	66.9	3.0	69.2	2.8
44.0 m	54.6	4.1	59.0	3.6	61.8	3.3	64.8	2.9	66.8	2.8
46.0 m	52.4	3.9	56.9	3.5	59.7	3.2	62.6	2.9		
48.0 m	50.2	3.7	54.8	3.4	57.5	3.1	60.3	2.8		
50.0 m	47.9	3.6	52.5	3.3	55.2	3.0	57.9	2.8		
55.0 m	41.4	3.3	46.3	3.0	48.9	2.9	51.2	2.8		
60.0 m	33.5	3.0	38.8	2.9	41.2	2.8				
(°)	33 ~ 83		37 ~ 83		40 ~ 83		50 ~ 83		66 ~ 83	
標準フック	11.2 tフック (430kg)									
巻掛本数	1本掛け									

40.9mブーム+1.9m+フルオートラフィングジブ



(注) 上図はブーム、ジブのたわみを含んでいません。
FA性能の最大作業半径を図示しています。

F A性能 45.5mブーム+1.9m+フルオートラフィングジブ

単位(t)

ジブ長さ オフセット	1.9m+10.2m									
	5°		15°		25°		40°		60°	
作業半径	起伏 角度	定格 総荷重	起伏 角度	定格 総荷重	起伏 角度	定格 総荷重	起伏 角度	定格 総荷重	起伏 角度	定格 総荷重
11.0 m	79.7	22.5								
12.0 m	78.8	22.5								
14.0 m	77.0	22.5	79.1	21.7	80.6	17.9				
16.0 m	75.1	22.5	77.1	20.3	78.7	17.1	80.4	13.8		
18.0 m	73.2	22.5	75.2	19.1	76.7	16.3	78.4	13.4	79.9	10.1
20.0 m	71.2	21.3	73.1	18.0	74.7	15.6	76.4	13.0	77.8	10.0
22.0 m	69.1	19.2	71.1	17.1	72.7	15.0	74.4	12.7	75.7	9.9
24.0 m	66.9	17.3	69.0	16.2	70.6	14.4	72.3	12.4	73.5	9.9
26.0 m	65.6	15.7	66.8	15.1	68.5	13.9	70.1	12.1	71.3	9.8
28.0 m	62.3	14.1	64.5	13.8	66.3	13.4	67.9	11.9	69.0	9.8
30.0 m	60.0	12.8	62.2	12.7	64.0	12.3	65.7	11.7	66.6	9.8
32.0 m	57.6	11.6	59.8	11.5	61.6	11.4	63.3	11.2		
34.0 m	55.1	10.5	57.3	10.5	59.0	10.5	60.7	10.4		
36.0 m	52.5	9.5	54.7	9.6	56.4	9.6	58.0	9.6		
38.0 m	49.7	8.5	51.9	8.7	53.6	8.7	55.1	8.8		
40.0 m	46.9	7.6	49.0	7.7	50.7	7.9	52.1	8.0		
42.0 m	43.9	6.7	46.0	6.9	47.6	7.0	48.8	7.1		
44.0 m	40.6	5.5	42.7	5.8	44.2	6.0	45.2	6.1		
46.0 m	37.0	4.5	39.0	4.7	40.4	4.8				
48.0 m	33.1	3.5	35.1	3.7	36.3	3.8				
50.0 m			30.5	2.7	31.5	2.7				
(°)	33 ~ 83		30 ~ 83		31 ~ 83		44 ~ 83		65 ~ 83	
標準フック	2.5 tフック (730kg)									
巻掛本数	2本掛け									

単位(t)

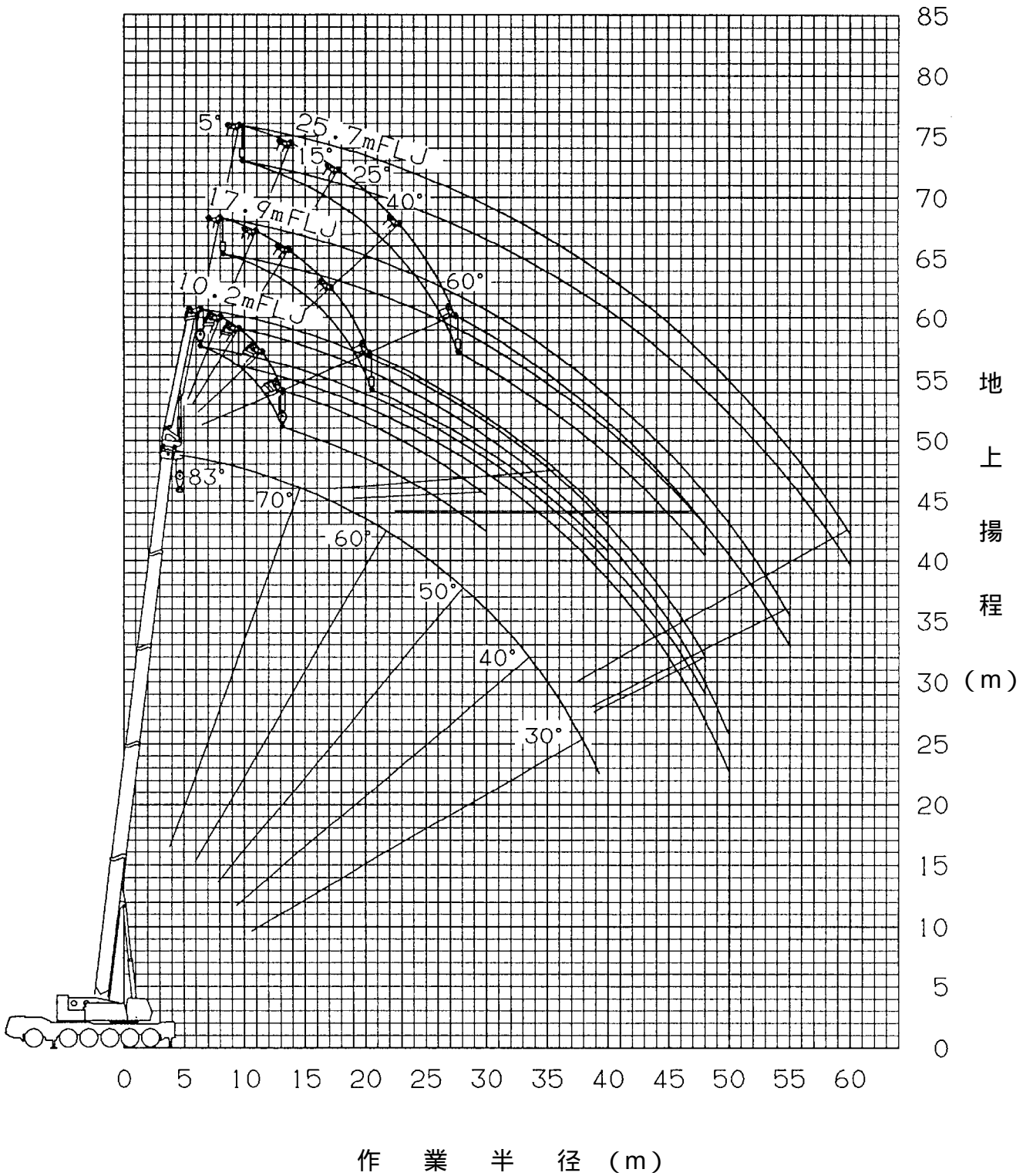
ジブ長さ オフセット	1.9m+17.9m									
	5°		15°		25°		40°		60°	
作業半径	起伏 角度	定格 総荷重	起伏 角度	定格 総荷重	起伏 角度	定格 総荷重	起伏 角度	定格 総荷重	起伏 角度	定格 総荷重
14.0 m	79.6	11.2								
16.0 m	78.1	11.2								
18.0 m	76.5	11.2	79.8	11.0						
20.0 m	74.8	11.2	78.1	10.5	80.3	9.3				
22.0 m	73.2	11.2	76.5	10.1	78.6	9.0				
24.0 m	71.6	11.2	74.8	9.7	76.9	8.7	79.7	7.1		
26.0 m	69.8	10.7	73.1	9.4	75.2	8.3	77.9	6.8	80.1	5.0
28.0 m	68.0	10.3	71.4	9.0	73.4	7.9	76.1	6.7	78.1	5.0
30.0 m	66.2	9.8	69.5	8.6	71.5	7.6	74.3	6.5	76.1	4.9
32.0 m	64.2	9.2	67.7	8.2	69.7	7.3	72.4	6.3	74.1	4.9
34.0 m	62.3	8.7	65.8	7.8	67.8	7.1	70.5	6.2	72.0	4.8
36.0 m	60.3	8.2	63.8	7.4	65.8	6.8	68.4	6.0	69.8	4.8
38.0 m	58.2	7.7	61.8	7.1	63.8	6.6	66.4	5.9	67.6	4.8
40.0 m	56.1	7.3	59.7	6.8	61.8	6.4	64.3	5.8	65.3	4.8
42.0 m	53.9	7.0	57.6	6.6	59.6	6.2	62.1	5.7		
44.0 m	51.5	6.5	55.4	6.3	57.4	6.1	59.8	5.6		
46.0 m	49.1	6.0	53.0	6.0	55.1	5.9	57.5	5.6		
48.0 m	46.5	5.4	50.5	5.5	52.6	5.6	54.9	5.5		
50.0 m	43.7	4.9	47.8	5.1	49.8	5.1	52.2	5.5		
55.0 m	35.6	2.9	39.5	3.2	41.3	3.3				
(°)	35 ~ 83		38 ~ 83		40 ~ 83		49 ~ 83		63 ~ 83	
標準フック	11.2 tフック (430kg)									
巻掛本数	1本掛け									

F A性能 45.5mブーム+1.9m+フルオートラフィングジブ

単位(t)

ジブ長さ オフセット	1.9m+25.7m									
	5°		15°		25°		40°		60°	
作業半径	起伏 角度	定格 総荷重	起伏 角度	定格 総荷重	起伏 角度	定格 総荷重	起伏 角度	定格 総荷重	起伏 角度	定格 総荷重
18.0 m	78.7	7.0								
20.0 m	77.4	7.0								
22.0 m	76.0	7.0								
24.0 m	74.5	6.9	77.8	5.7						
26.0 m	73.0	6.5	76.3	5.5	79.2	4.7				
28.0 m	71.5	6.2	74.7	5.2	77.7	4.5				
30.0 m	69.9	5.9	73.2	5.0	76.2	4.3				
32.0 m	68.3	5.6	71.6	4.8	74.6	4.2	77.5	3.4		
34.0 m	66.7	5.3	70.0	4.6	73.0	4.0	75.9	3.3		
36.0 m	65.0	5.1	68.4	4.4	71.3	3.8	74.1	3.2	76.7	2.8
38.0 m	63.4	4.9	66.7	4.2	69.7	3.7	72.4	3.2	74.8	2.8
40.0 m	61.6	4.7	65.0	4.1	68.0	3.6	70.6	3.1	72.7	2.8
42.0 m	59.9	4.5	63.3	3.9	66.3	3.5	68.7	3.0	70.6	2.8
44.0 m	58.0	4.3	61.5	3.8	64.5	3.4	66.9	3.0	68.4	2.7
46.0 m	56.2	4.1	59.6	3.6	62.6	3.3	64.9	2.9	66.1	2.7
48.0 m	54.2	3.9	57.7	3.5	60.7	3.2	62.9	2.9	63.7	2.7
50.0 m	52.2	3.8	55.8	3.4	58.8	3.1	60.7	2.8		
55.0 m	46.8	3.4	50.4	3.1	53.4	2.9	55.0	2.7		
60.0 m	40.4	2.8	44.3	2.9	47.4	2.8	48.3	2.7		
(°)	40 ~ 83		43 ~ 83		46 ~ 83		47 ~ 83		63 ~ 83	
標準フック	11.2 tフック (430kg)									
巻掛本数	1本掛け									

45.5mブーム+1.9m+フルオートラフィングジブ



(注) 上図はブーム、ジブのたわみを含んでいません。
FA性能の最大作業半径を図示しています。

F A性能 50.1mブーム+1.9m+フルオートラフィングジブ

単位(t)

ジブ長さ オフセット	1.9m+10.2m									
	5°		15°		25°		40°		60°	
作業半径	起伏 角度	定格 総荷重	起伏 角度	定格 総荷重	起伏 角度	定格 総荷重	起伏 角度	定格 総荷重	起伏 角度	定格 総荷重
12.0 m	80.2	16.4								
14.0 m	78.5	16.4	80.0	16.4						
16.0 m	76.9	16.4	78.4	16.4	80.0	16.4				
18.0 m	75.3	16.4	76.7	16.4	78.4	16.4	80.2	13.6		
20.0 m	73.6	16.4	75.0	16.4	76.6	16.0	78.4	13.2	79.0	10.0
22.0 m	71.8	16.0	73.2	15.4	74.8	14.9	76.6	12.9	77.1	10.0
24.0 m	69.9	14.4	71.2	13.9	72.8	13.5	74.8	12.6	75.1	9.9
26.0 m	67.9	13.0	69.2	12.6	70.8	12.3	72.8	11.9	73.1	9.8
28.0 m	65.8	11.7	67.1	11.4	68.7	11.2	70.7	10.9	71.1	9.8
30.0 m	63.7	10.4	65.0	10.4	66.6	10.2	68.6	10.0	69.0	9.8
32.0 m	61.5	9.3	62.9	9.4	64.4	9.3	66.4	9.2	66.9	9.2
34.0 m	59.3	8.3	60.6	8.4	62.2	8.5	64.1	8.5	64.3	8.5
36.0 m	57.0	7.4	58.3	7.5	59.8	7.6	61.7	7.7		
38.0 m	54.6	6.6	55.9	6.7	57.4	6.8	59.2	6.9		
40.0 m	52.2	5.9	53.5	6.0	54.9	6.1	56.7	6.2		
42.0 m	49.7	5.2	50.9	5.3	52.3	5.4	53.9	5.5		
44.0 m	47.0	4.7	48.2	4.7	49.6	4.8	51.1	4.9		
46.0 m	44.2	4.1	45.4	4.2	46.7	4.3	48.1	4.3		
48.0 m	41.2	3.4	42.4	3.7	43.6	3.8	44.8	3.8		
50.0 m			38.9	2.7	40.1	2.9				
(°)	41 ~ 83		38 ~ 83		40 ~ 83		44 ~ 83		62 ~ 83	
標準フック	2.5 tフック (730kg)									
巻掛本数	2本掛け									

単位(t)

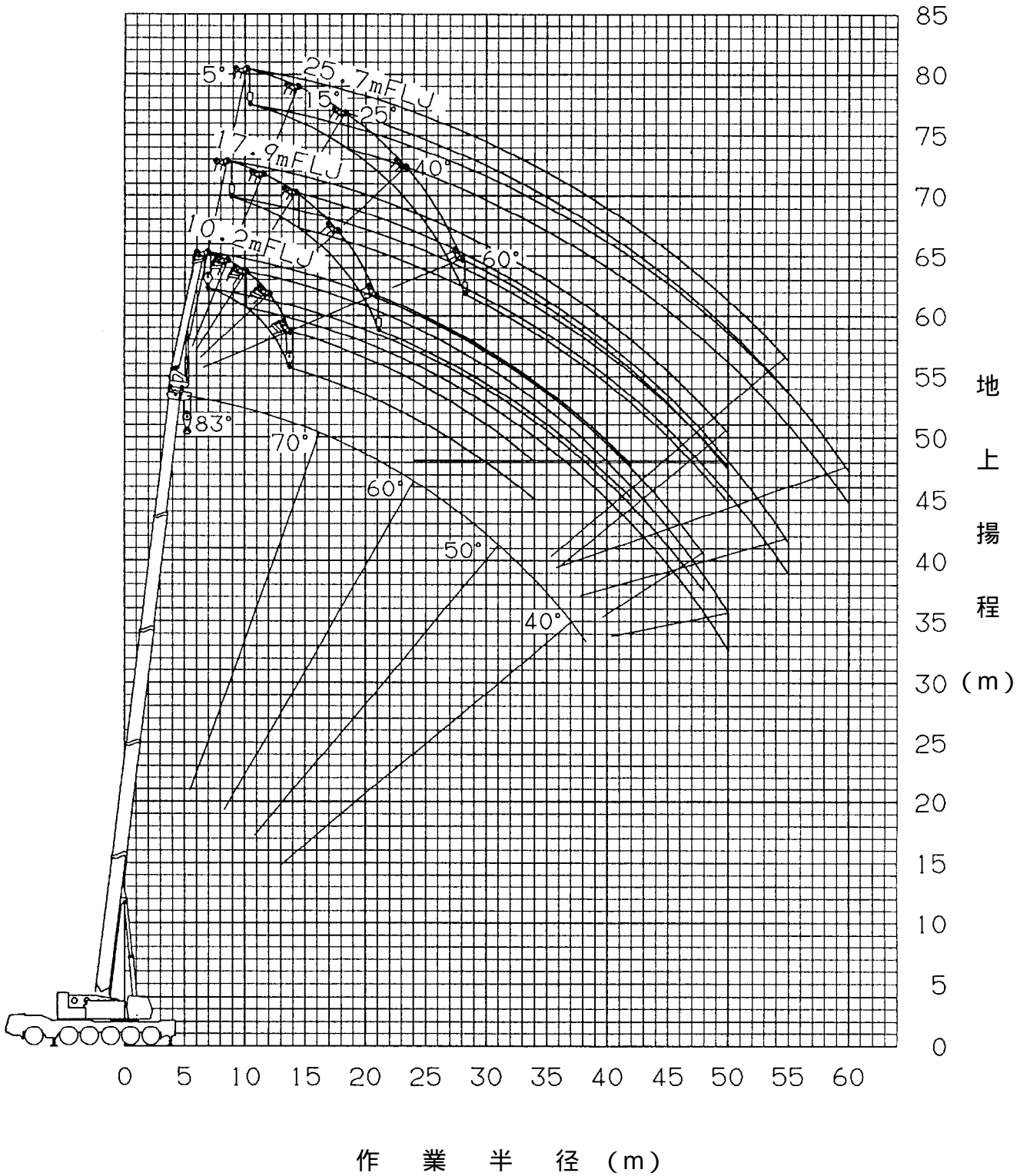
ジブ長さ オフセット	1.9m+17.9m									
	5°		15°		25°		40°		60°	
作業半径	起伏 角度	定格 総荷重	起伏 角度	定格 総荷重	起伏 角度	定格 総荷重	起伏 角度	定格 総荷重	起伏 角度	定格 総荷重
16.0 m	78.9	9.5								
18.0 m	77.4	9.5								
20.0 m	75.9	9.5	78.7	9.5						
22.0 m	74.4	9.5	77.2	9.5	80.0	9.0				
24.0 m	72.8	9.5	75.7	9.5	78.4	8.7				
26.0 m	71.3	9.5	74.2	9.5	76.9	8.4	79.4	7.0		
28.0 m	69.7	9.5	72.6	9.2	75.3	8.2	77.8	6.8	80.0	5.0
30.0 m	68.1	9.5	71.0	8.9	73.7	7.9	76.1	6.6	78.3	4.9
32.0 m	66.4	8.8	69.3	8.5	72.1	7.6	74.4	6.4	76.6	4.9
34.0 m	64.5	8.1	67.5	7.8	70.4	7.3	72.7	6.3	74.7	4.8
36.0 m	62.7	7.4	65.6	7.2	68.7	7.1	71.0	6.1	72.9	4.8
38.0 m	60.7	6.7	63.7	6.6	66.8	6.5	69.2	6.0	71.1	4.8
40.0 m	58.8	6.1	61.8	6.1	64.8	6.0	67.3	5.9	69.2	4.8
42.0 m	56.7	5.5	59.8	5.6	62.8	5.6	65.4	5.6	67.2	4.8
44.0 m	54.6	5.0	57.7	5.1	60.7	5.1	63.2	5.2		
46.0 m	52.5	4.5	55.5	4.6	58.6	4.7	61.0	4.8		
48.0 m	50.2	4.0	53.2	4.1	56.4	4.3	58.6	4.4		
50.0 m	47.9	3.6	50.9	3.7	54.0	3.8	56.2	4.0		
55.0 m			44.5	2.8	47.5	2.9	49.3	3.0		
(°)	47 ~ 83		44 ~ 83		46 ~ 83		48 ~ 83		65 ~ 83	
標準フック	11.2 tフック (430kg)									
巻掛本数	1本掛け									

F A性能 50.1mブーム+1.9m+フルオートラフィングジブ

単位(t)

ジブ長さ オフセット	1.9m+25.7m									
	5°		15°		25°		40°		60°	
作業半径	起伏 角度	定格 総荷重	起伏 角度	定格 総荷重	起伏 角度	定格 総荷重	起伏 角度	定格 総荷重	起伏 角度	定格 総荷重
20.0 m	78.2	6.0								
22.0 m	76.8	6.0								
24.0 m	75.5	6.0	79.4	5.8						
26.0 m	74.2	6.0	78.1	5.5						
28.0 m	72.9	6.0	76.8	5.3	79.3	4.5				
30.0 m	71.5	6.0	75.4	5.1	77.9	4.4				
32.0 m	70.0	5.7	74.0	4.9	76.5	4.2				
34.0 m	68.5	5.4	72.6	4.7	75.1	4.0	78.3	3.4		
36.0 m	67.0	5.2	71.1	4.5	73.6	3.9	76.8	3.3		
38.0 m	65.5	5.0	69.7	4.3	72.2	3.8	75.3	3.2	77.3	2.8
40.0 m	63.9	4.8	68.2	4.2	70.6	3.6	73.7	3.1	75.6	2.8
42.0 m	62.3	4.6	66.7	4.0	69.1	3.5	72.1	3.0	73.8	2.7
44.0 m	60.7	4.4	65.1	3.9	67.6	3.4	70.6	3.0	72.0	2.7
46.0 m	59.1	4.3	63.5	3.7	66.0	3.3	68.9	2.9	70.1	2.7
48.0 m	57.3	4.1	61.9	3.6	64.3	3.2	67.3	2.9	68.2	2.7
50.0 m	55.5	3.9	60.2	3.5	62.6	3.1	65.5	2.8	66.2	2.7
55.0 m	50.5	3.0	55.7	3.2	58.2	3.0	60.9	2.7		
60.0 m			50.3	2.4	53.0	2.5	55.9	2.7		
(°)	50 ~ 83		49 ~ 83		52 ~ 83		54 ~ 83		65 ~ 83	
標準フック	11.2 tフック (430kg)									
巻掛本数	1本掛け									

50.1mブーム+1.9m+フルオートラフィングジブ



(注) 上図はブーム、ジブのたわみを含んでいません。
FA性能の最大作業半径を図示しています。