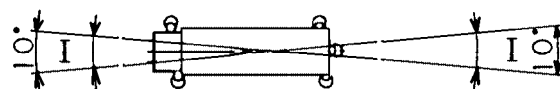


2. ブーム定格総荷重表

1. 定格総荷重は、アウトリガを水平堅土上に設置したときの値で、太線より上側はクレーンの強度に基づき、下側はクレーンの安定に基づいています。
2. 定格総荷重は、つり具重量とフック重量（200tアタッチメント付フック：2,700 kg、120tフック：2,100 kg、80tフック：1,360 kg、11.2tフック：430 kg）を含んだ値を示します。
3. 定格総荷重は、ブームのたわみを含んだ実際の作業半径に基づいています。
4. 定格総荷重の性能区分A～IおよびES, FSは、下表のとおりです。

アウトリガ張出幅 \ 作業半径	63 t	42 t	22 t	10 t	0 t
8.8 m	A	B	D	E (ES)	F (FS)
8.0 m	B	C	E	F	G
6.8 m	C	E	F	G	H
5.6 m	—	F	G	H	H
2.7 m	—	—	—	—	I

- ・ ES, FSは、伸縮方式Ⅱ（3段・4段・トップブーム先伸長方式）で伸ばした状態の性能です。
- ・ H性能は13.6mブーム～18.1mブームまでです。
- ・ I性能は13.6mブームのみとし作業領域は図のようになります。



5. 各ブーム長さにおけるフックのワイヤロープ標準巻掛本数は、下表のとおりです。なお、ロープ1本当りの荷重は、主巻・補巻ともに11.25t以下です。

ブーム長さ	13.6 m	18.1 m	22.7 m	31.8 m	40.9 m	45.5 m	50.1 m
巻掛本数	(22) 12	12	12	7	6	4	4

()内の22本掛はアタッチメントを使用してください。

6. 定格総荷重は、2段ブーム固定ピンを使用したときの値です。
2段ブーム固定ピンを使用していないとき、ブーム長さに対する最大定格総荷重は、下表のように制限されます。

ブーム長さ	13.6 mを超え 18.2 mまで	18.3 mを超え 50.1 mまで
最大定格総荷重	58 t	26 t

7. シングルトップの定格総荷重は、ブームの定格総荷重よりブームに取り付けられているフックの重量を差し引いた値とし、かつ限度は11.2tです。
8. 瞬間最大風速が、10 m/s以上の風速では、クレーン作業を中止してください。
9. 定格総荷重表中の I は、無負荷時のブーム起伏角度範囲です。

A性能

単位 (t)

作業半径	ブーム長さ (m)						
	13.6	18.1	22.7	31.8	40.9	45.5	50.1
3.0 m	200.0	120.0					
3.5 m	179.6	120.0					
4.0 m	166.0	120.0	120.0				
4.5 m	154.3	120.0	120.0				
5.0 m	144.2	120.0	120.0	70.0			
6.0 m	127.4	120.0	117.0	70.0			
7.0 m	113.7	107.7	103.2	70.0	60.0		
8.0 m	100.4	97.2	91.9	70.0	60.0	44.0	35.0
9.0 m	90.2	85.3	82.5	70.0	60.0	44.0	35.0
10.0 m	80.1	76.7	74.7	70.0	57.0	44.0	35.0
11.0 m	66.9	69.9	68.1	62.0	53.0	44.0	35.0
12.0 m		62.7	61.5	57.5	49.0	41.0	35.0
14.0 m		51.4	50.2	49.5	43.0	36.5	34.2
16.0 m			41.8	43.0	37.5	32.0	30.0
18.0 m			35.2	37.5	33.0	28.8	26.8
20.0 m			27.7	32.0	29.5	26.2	24.0
22.0 m				28.0	26.0	23.8	21.5
24.0 m				24.3	23.5	21.7	19.5
26.0 m				21.0	22.0	19.6	17.5
28.0 m				18.4	19.7	17.8	16.0
30.0 m					17.5	16.3	14.9
32.0 m					15.5	14.9	13.7
34.0 m					13.7	14.0	12.7
36.0 m					12.3	12.7	11.7
38.0 m					11.0	11.4	11.0
40.0 m						10.0	10.1
42.0 m						8.8	9.2
44.0 m							8.2
46.0 m							7.2
(°)	0~83	0~83	0~83	0~83	0~83	0~83	12~83

B 性能

単位 (t)

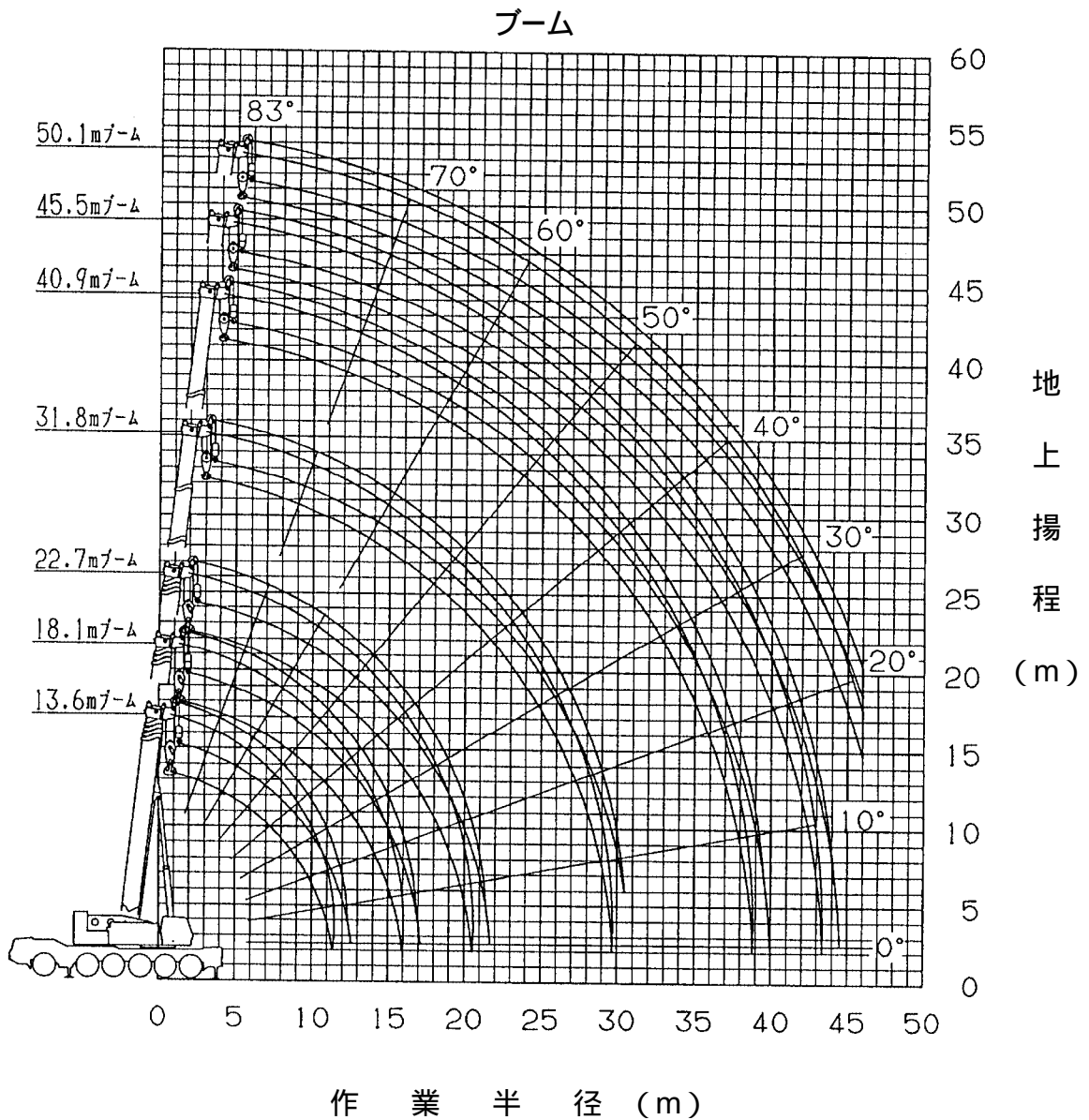
作業半径	ブーム長さ (m)						
	13.6	18.1	22.7	31.8	40.9	45.5	50.1
3.0 m	195.0	120.0					
3.5 m	178.0	120.0					
4.0 m	166.0	120.0	120.0				
4.5 m	148.0	120.0	120.0				
5.0 m	133.0	120.0	120.0	70.0			
6.0 m	113.0	112.0	112.0	70.0			
7.0 m	98.6	97.4	96.3	70.0	60.0		
8.0 m	85.1	83.8	82.8	70.0	60.0	44.0	35.0
9.0 m	74.4	73.1	72.0	70.0	60.0	44.0	35.0
10.0 m	65.8	64.5	63.4	63.7	57.0	44.0	35.0
11.0 m	58.7	57.3	56.3	58.4	53.0	44.0	35.0
12.0 m		51.3	50.3	52.8	49.0	41.0	35.0
14.0 m		41.8	40.8	43.3	42.2	36.5	34.2
16.0 m			33.9	35.8	36.7	32.0	30.0
18.0 m			28.7	30.6	31.5	28.8	26.8
20.0 m			23.9	26.1	27.2	26.2	24.0
22.0 m				21.9	23.0	23.6	21.5
24.0 m				18.6	19.6	20.2	19.5
26.0 m				15.9	16.9	17.4	17.5
28.0 m				13.6	14.6	15.1	15.3
30.0 m					12.6	13.1	13.3
32.0 m					11.0	11.4	11.6
34.0 m					9.5	10.0	10.2
36.0 m					8.3	8.7	8.9
38.0 m					7.3	7.6	7.8
40.0 m						6.5	6.8
42.0 m						5.5	5.7
44.0 m							4.8
46.0 m							4.0
(°)	0~83	0~83	0~83	0~83	0~83	0~83	12~83

C 性能

単位 (t)

作業半径	ブーム長さ (m)						
	13.6	18.1	22.7	31.8	40.9	45.5	50.1
3.0 m	193.0	120.0					
3.5 m	176.0	120.0					
4.0 m	162.0	120.0	120.0				
4.5 m	148.0	120.0	120.0				
5.0 m	133.0	120.0	120.0	70.0			
6.0 m	110.0	109.0	108.0	70.0			
7.0 m	96.9	95.9	95.0	70.0	60.0		
8.0 m	85.1	83.8	82.8	70.0	60.0	44.0	35.0
9.0 m	74.4	73.1	72.0	70.0	60.0	44.0	35.0
10.0 m	65.8	64.5	63.4	63.7	57.0	44.0	35.0
11.0 m	58.7	57.3	56.3	58.4	53.0	44.0	35.0
12.0 m		51.3	50.3	52.8	49.0	41.0	35.0
14.0 m		41.4	40.6	42.6	42.2	36.5	34.2
16.0 m			33.9	35.8	36.7	32.0	30.0
18.0 m			27.1	29.6	30.7	28.8	26.8
20.0 m			22.0	24.3	25.5	26.1	24.0
22.0 m				20.3	21.4	21.9	21.5
24.0 m				17.0	18.1	18.6	18.9
26.0 m				14.4	15.4	15.9	16.2
28.0 m				12.2	13.2	13.7	13.9
30.0 m					11.3	11.8	12.0
32.0 m					9.7	10.2	10.4
34.0 m					8.4	8.8	9.0
36.0 m					7.2	7.6	7.8
38.0 m					6.1	6.5	6.7
40.0 m						5.4	5.7
42.0 m						4.4	4.7
44.0 m							3.8
46.0 m							3.0
(°)	0~83	0~83	0~83	0~83	0~83	0~83	12~83

3. 作業半径 — 揚程図



- (注) 1. 上図はブームのたわみを含んでいません。A性能の最大作業半径を図示しています。
 2. 各ブーム長さのブーム伸長状態は次のとおりです。

